

CHIFFRES CLÉS

Le contrat local de santé (CLS) est un outil porté conjointement par l'agence régionale de santé (ARS) et une collectivité territoriale pour réduire les inégalités territoriales et sociales de santé. Il est l'expression des dynamiques locales partagées entre acteurs et partenaires sur le terrain pour mettre en œuvre des actions, au plus près des populations.



CARACTÉRISTIQUES SOCIO-DÉMOGRAPHIQUES

48 548

HABITANTS EN 2018

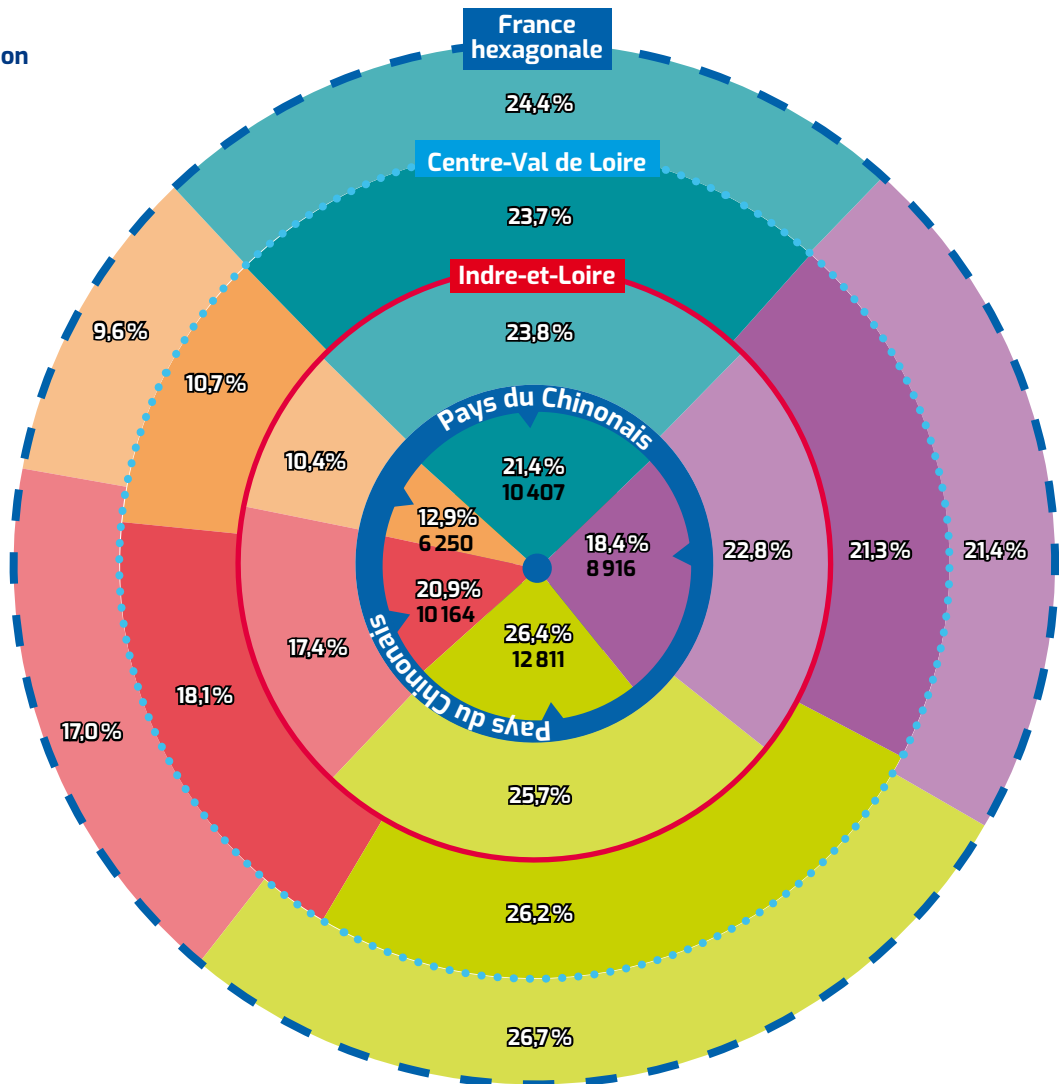
-0,23%

PAR AN SUR LA PÉRIODE 2013-2018

Pourcentage de population par tranche d'âge

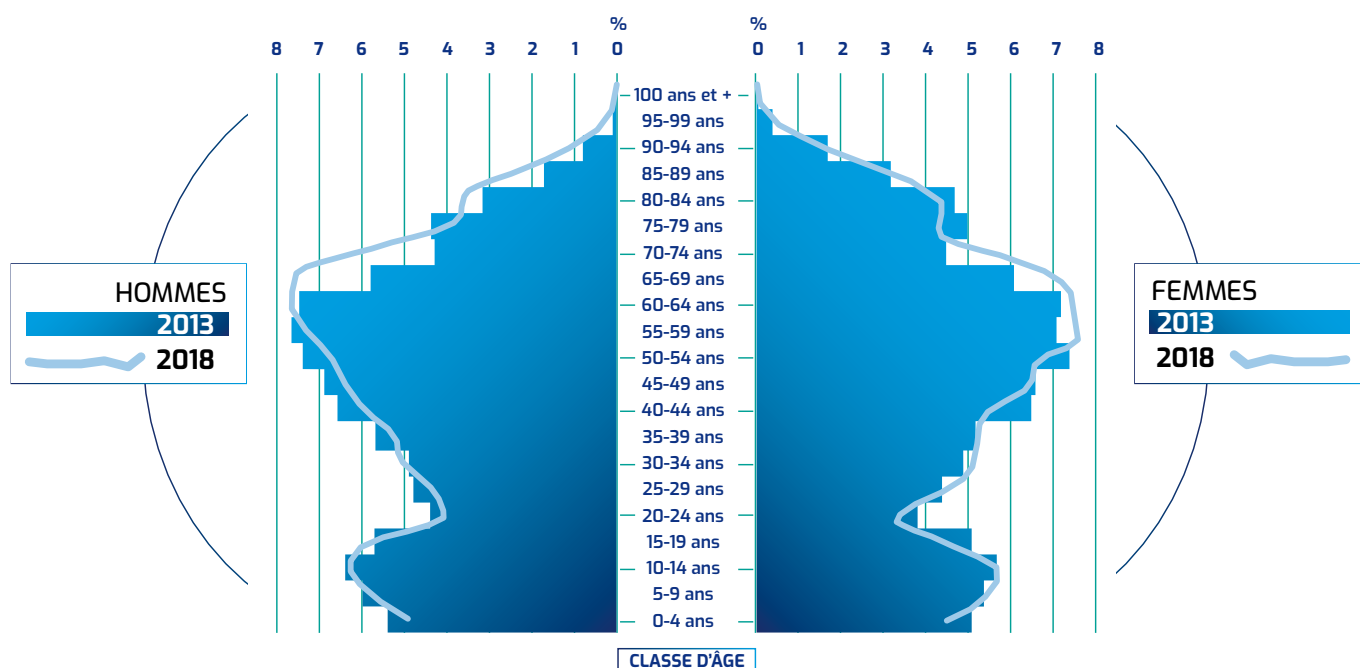
- Moins de 20 ans
- 20-39 ans
- 40-59 ans
- 60-74 ans
- 75 ans ou plus

18,4% Pourcentage Effectif
8 916



Source: Insee RP2018 - Exploitation: ORS Centre-Val de Loire

Pyramide des âges Pays du Chinonais



Source : Insee RP 2013-2018 - Exploitation : ORS Centre-Val de Loire

Indicateurs socio-démographiques



Revenus nets imposables moyens annuels par foyer fiscal (2017)

Pays du Chinonais	23 060 €
Indre-et-Loire	25 747 €
Centre-Val de Loire	25 104 €
France Hexagonale	27 155 €

Source : DGFIP - Exploitation : ORS Centre-Val de Loire



Part d'allocataires dont les ressources dépendent à 100 % des prestations sociales (31.12.2019)

Pays du Chinonais	9,4 %
Indre-et-Loire	12,4 %
Centre-Val de Loire	12,8 %
France Hexagonale	14,4 %

Source : Cnaf, CCMSA - Exploitation : ORS Centre-Val de Loire



Part de foyers fiscaux non imposés (2017)

Pays du Chinonais	62,6 %
Indre-et-Loire	56,6 %
Centre-Val de Loire	56,7 %
France Hexagonale	55,7 %

Source : DGFIP - Exploitation : ORS Centre-Val de Loire



Nombre et part des jeunes de 25-34 ans pas ou peu diplômés (2018)

Pays du Chinonais	600	13,4 %
Indre-et-Loire	6 433	10,1 %
Centre-Val de Loire	35 359	13,4 %
France Hexagonale	903 154	12,4 %

Source : Insee RP 2018 - Exploitation : ORS Centre-Val de Loire

ENVIRONNEMENT

AIR

NO₂

DIOXYDE D'AZOTE

moyenne annuelle sur le territoire (2019)
valeur limite = 40 µm/m³

CC CHINON, VIENNE ET LOIRE **5** µm/m³
CC TOURAINE VAL DE VIENNE **7** µm/m³

O₃

OZONE

nombre de jours dépassant 120 µm/m³ en O₃ sur le territoire (2019) valeur limite = 25 jours par an

CC CHINON, VIENNE ET LOIRE **17** jours
CC TOURAINE VAL DE VIENNE **17** jours

PM₁₀

PARTICULES FINES <10 µm

moyenne annuelle sur le territoire (2019)
valeur limite = 40 µm/m³

CC CHINON, VIENNE ET LOIRE **15** µm/m³
CC TOURAINE VAL DE VIENNE **15** µm/m³

nombre de jours dépassant 50 µm/m³ en PM₁₀ sur le territoire (2019)
valeur limite = 35 jours par an

CC CHINON, VIENNE ET LOIRE **0** jour
CC TOURAINE VAL DE VIENNE **0** jour

Source : Atlas Air Climat Energie - Lig'Air - OREGES - Exploitation : ORS Centre-Val de Loire



HABITAT

Part de résidences principales suroccupées (2017)



CC Chinon Vienne et Loire	4,1%
CC Touraine Val de Vienne	2,3%
Indre-et-Loire	7,8%
Centre-Val de Loire	6,1%
France Hexagonale	9,7%

Part de résidences principales datant d'avant 1946 (2018)



Pays du Chionnais	38,2%
Indre-et-Loire	22,4%
Centre-Val de Loire	25,6%
France Hexagonale	22,7%

Source : Insee RP 2017 - Exploitation : ORS Centre-Val de Loire

Source : Insee RP 2018 - Exploitation : ORS Centre-Val de Loire



DÉPLACEMENT DOMICILE-TRAVAIL 2018

Pays du Chionnais

Voiture, camion, fourgonnette

83,9%
Indre-et-Loire 76,6% Centre-Val de Loire 79,2% France Hexagonale 70,1%

Pas de transport

6,6%
Indre-et-Loire 4,4% Centre-Val de Loire 4,6% France Hexagonale 4,2%

Marche à pied

4,2%
Indre-et-Loire 5,4% Centre-Val de Loire 5,3% France Hexagonale 6,1%

Transports en commun

2,5%
Indre-et-Loire 9,2% Centre-Val de Loire 7,5% France Hexagonale 15,4%

Vélo

1,4%
Indre-et-Loire 2,9% Centre-Val de Loire 2,2% France Hexagonale 2,3%

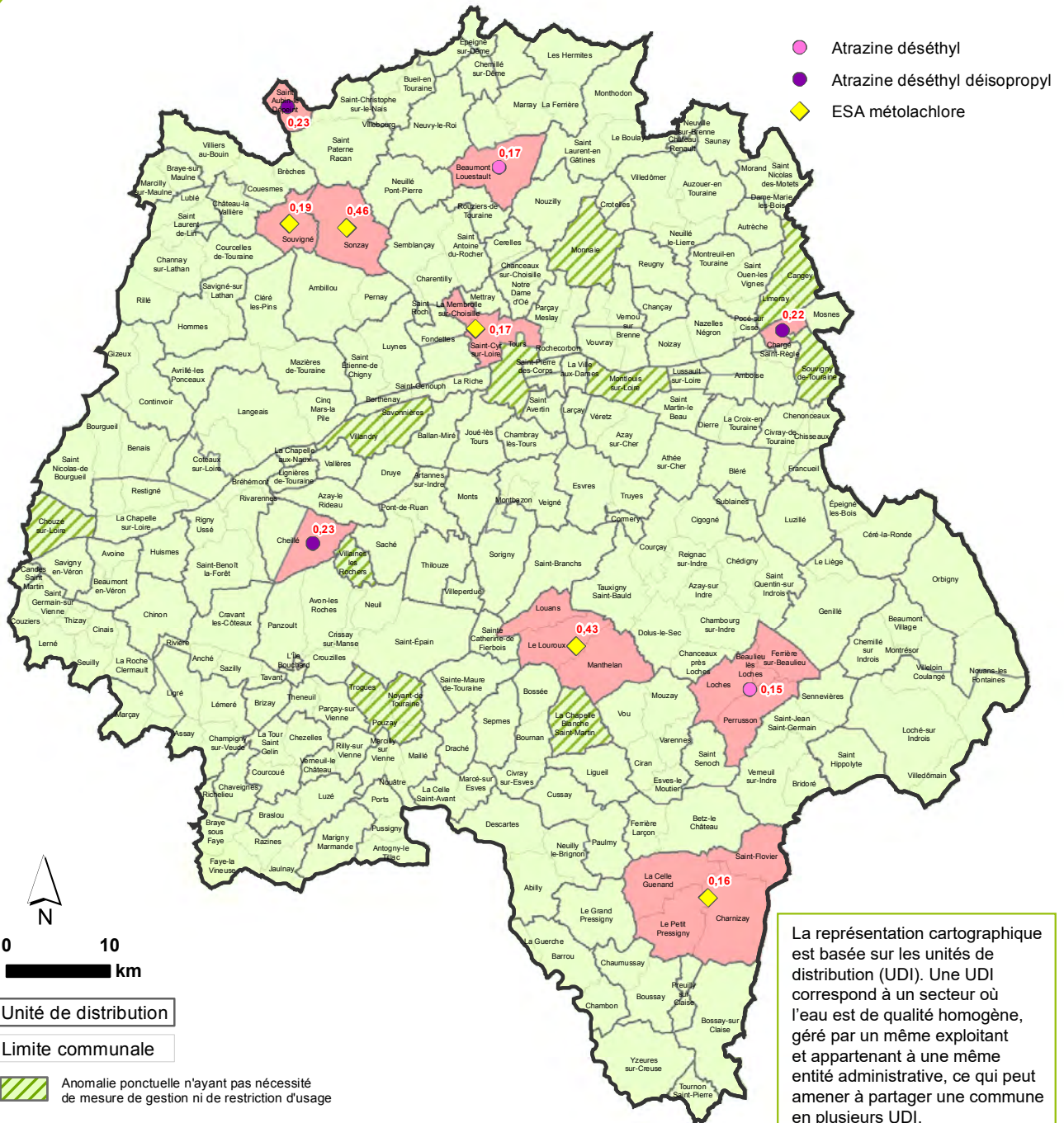
Deux-roues motorisé

1,3%
Indre-et-Loire 1,4% Centre-Val de Loire 1,2% France Hexagonale 1,8%

Source : Insee RP 2018 - Exploitation : ORS Centre-Val de Loire

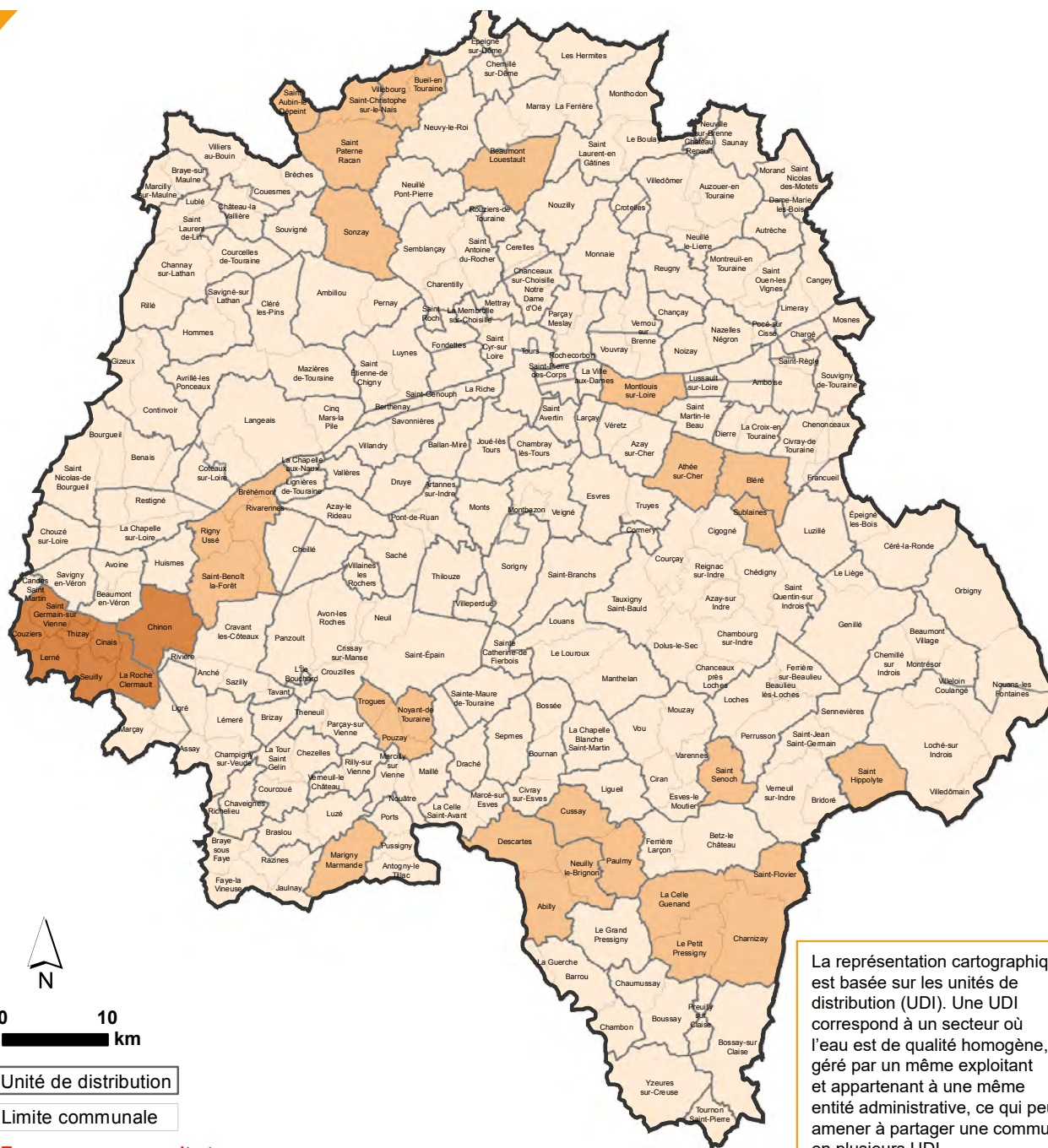
LES TENEURS MAXIMALES EN PESTICIDES DANS LES EAUX DISTRIBUÉES

en Indre-et-Loire
en 2019



LES TENEURS MOYENNES EN NITRATES DANS LES EAUX DISTRIBUÉES

en Indre-et-Loire
en 2019



Teneur moyenne en nitrates	Nombre d'unités de distribution	Population concernée
≤ 25 mg/l	136	555854
De 25 à 40 mg/l inclus	17	40082
De 40 à 50 mg/l inclus	2	10575
> 50 mg/l	0	0

La représentation cartographique est basée sur les unités de distribution (UDI). Une UDI correspond à un secteur où l'eau est de qualité homogène, géré par un même exploitant et appartenant à une même entité administrative, ce qui peut amener à partager une commune en plusieurs UDI.



MORTALITÉ

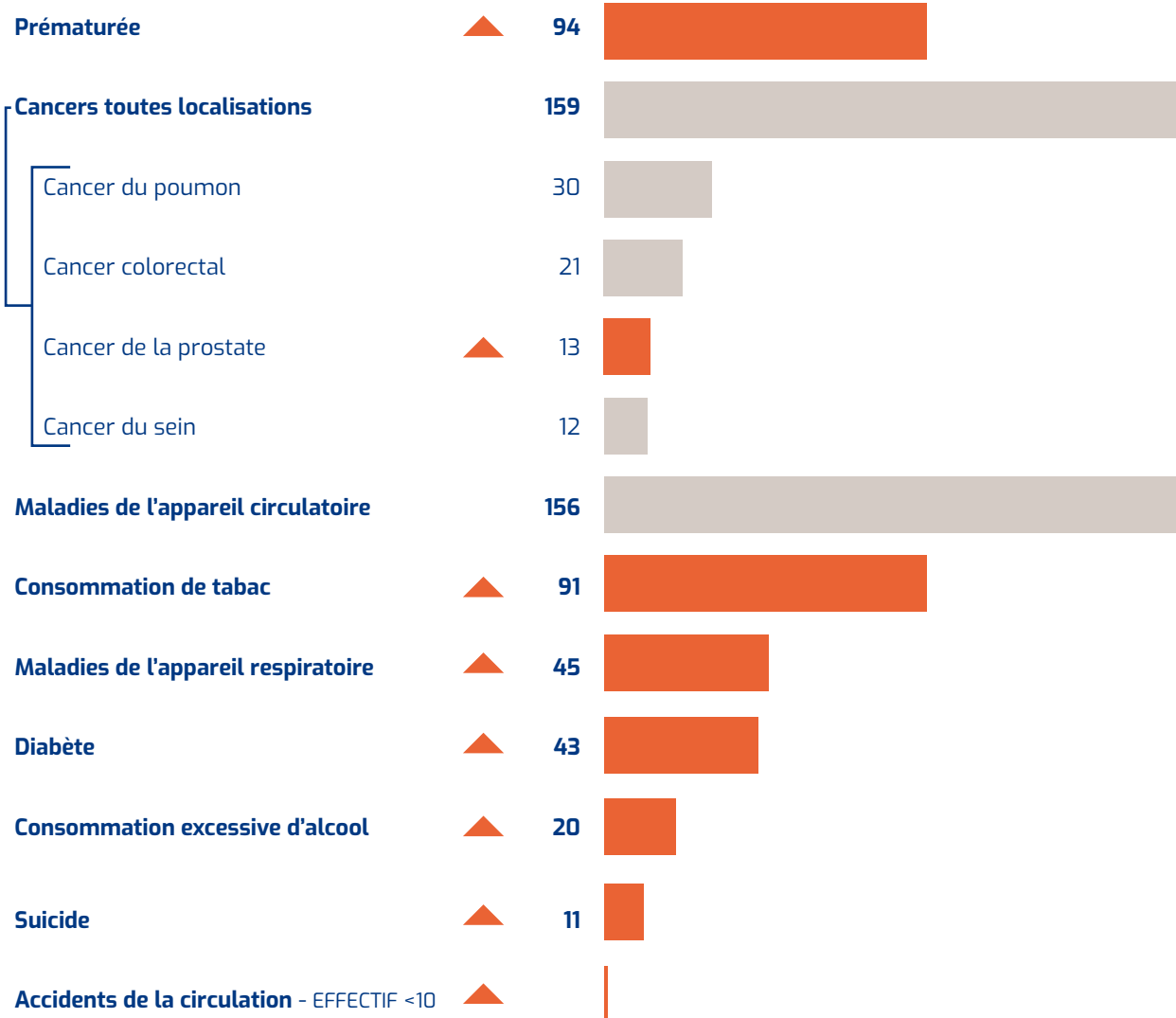


NOMBRE DE DÉCÈS PAR AN EN MOYENNE (2008-2016) **583** (Pays du Chinonais)

TAUX COMPARATIF DE MORTALITÉ (TCM) POUR 100 000 HABITANTS



NOMBRE DE DÉCÈS PAR AN EN MOYENNE (2008-2016)



SURMORTALITÉ SIGNIFICATIVE PAR RAPPORT À LA FRANCE HEXAGONALE
 SOUS-MORTALITÉ SIGNIFICATIVE PAR RAPPORT À LA FRANCE HEXAGONALE

Sources : Inserm CépiDC, Insee - Exploitation : ORS Centre-Val de Loire

ADMISSION EN AFFECTION DE LONGUE DURÉE



NOMBRE DE NOUVELLES ADMISSIONS EN ALD PAR AN EN MOYENNE (2017-2019) **1480**

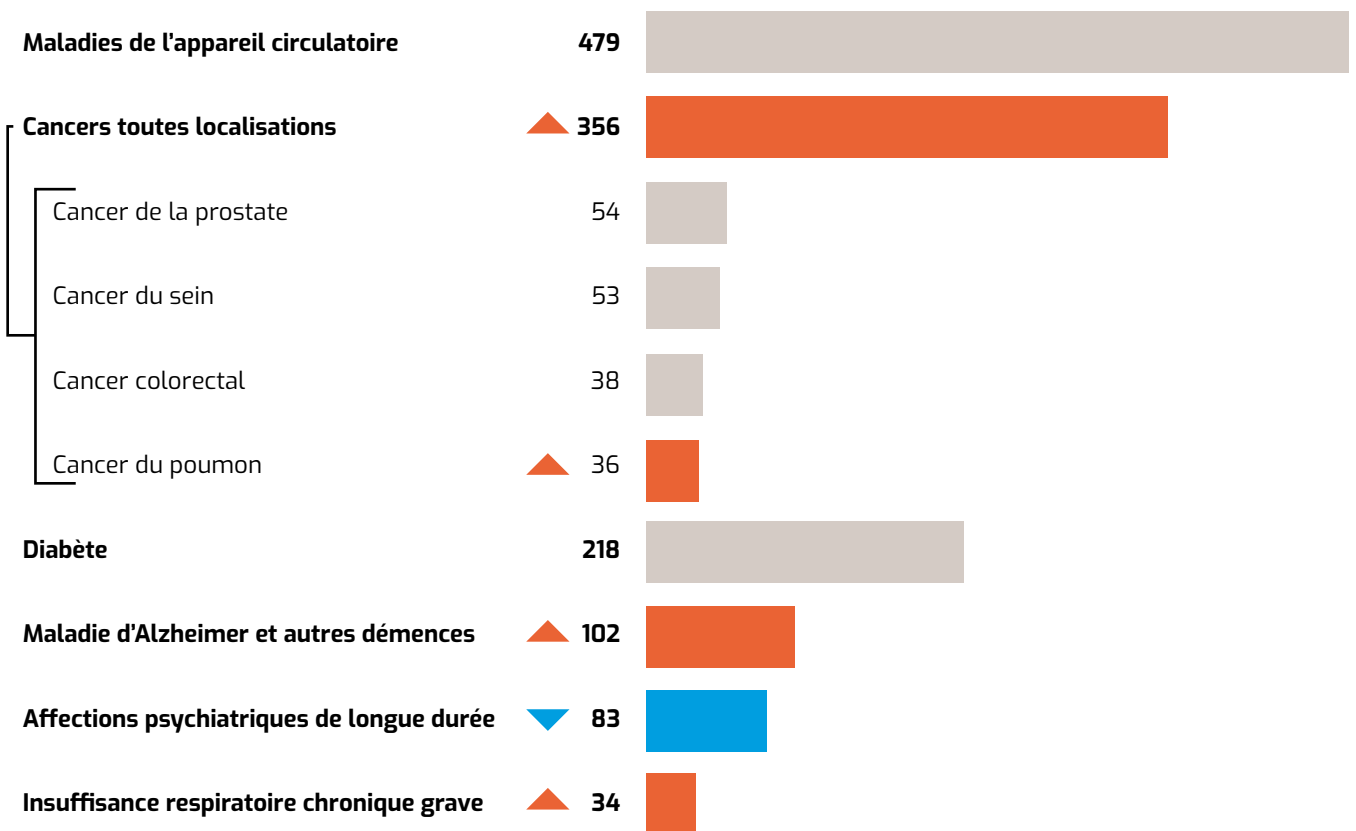
Nombre total de personnes prises en charge pour une ALD en 2019

Pays du Chinonais	13 007
Indre-et-Loire	138 451
CVDL	627 063
France hexagonale	15 092 300

TAUX COMPARATIF DE NOUVELLES ADMISSIONS EN ALD POUR 100 000 HABITANTS



NOMBRE DE NOUVELLES ADMISSIONS EN ALD PAR AN EN MOYENNE (2017-2019)



▲ SURMORBIDITÉ SIGNIFICATIVE ▼ SOUS-MORBIDITÉ SIGNIFICATIVE
 PAR RAPPORT À LA FRANCE HEXAGONALE PAR RAPPORT À LA FRANCE HEXAGONALE

Sources : CnamTS, CCMSA, CNRSI, Insee - Exploitation : ORS Centre-Val de Loire

RECOURS AUX MÉDECINS GÉNÉRALISTES



Taux standardisés sur l'âge pour 100 bénéficiaires ayant eu au moins une consommation de soins¹ au cours de la période 2017-2019*

Pays du Chinonais	82,2%
Indre-et-Loire	83,1%
CVDL	79,9%
France hexagonale	80,8%

PRÉVENTION



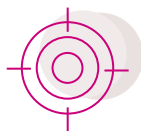
Pourcentage des femmes bénéficiaires de 50 à 75 ans ayant participé au dépistage organisé du cancer du sein au cours de la période 2018-2019*

Pays du Chinonais	61,3%
Indre-et-Loire	63,0%
CVDL	59,5%
France hexagonale	52,0%



Pourcentage des femmes bénéficiaires de 25 à 65 ans ayant réalisé un frottis au cours de la période 2017-2019*

Pays du Chinonais	49,2%
Indre-et-Loire	53,8%
CVDL	50,5%
France hexagonale	49,8%

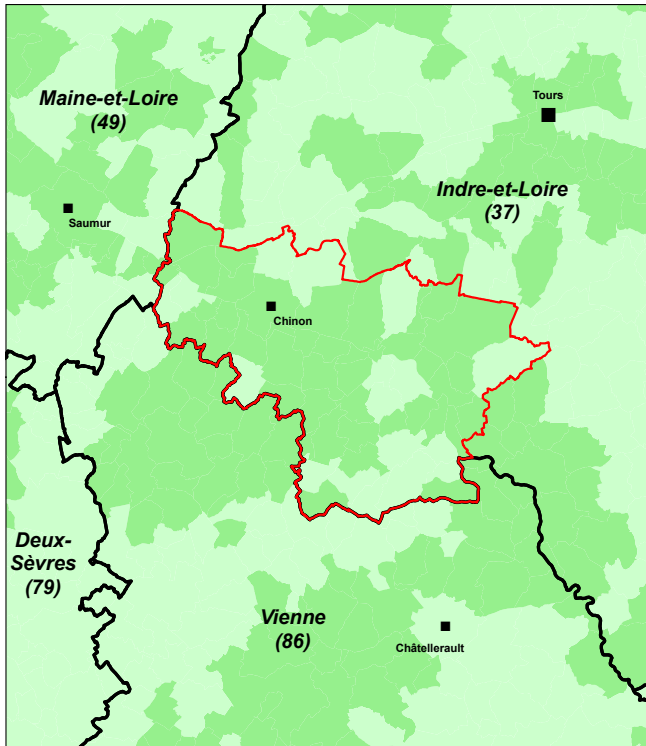


Pourcentage de bénéficiaires de 50 à 74 ans ayant participé au dépistage organisé du cancer du colon-rectum au cours de la période 2018-2019*

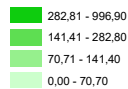
Pays du Chinonais	23,9%
Indre-et-Loire	28,5%
CVDL	29,4%
France hexagonale	24,4%

1) Bénéficiaires ayant eu au moins une consommation de soins : bénéficiaires ayant eu au moins un remboursement (de consultations d'un professionnel de santé, de médicaments, d'actes biologiques, etc.) entre le 01/01/2017 et le 31/12/2019

OFFRE DE SOINS

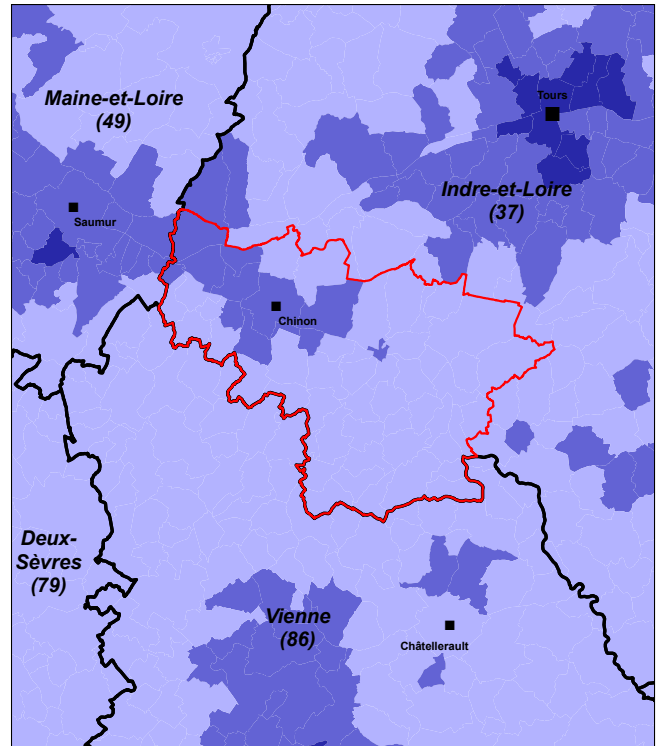


Indicateur d'accessibilité potentielle localisée (APL) 2016 aux infirmiers (en nombre d'ETP accessibles pour 100 000 habitants standardisés)

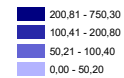


APL France : 141,4 / 100 000

Sources : SNIIR-AM 2016, EGB 2016, CNAM-TS ; populations par sexe et âge 2014, distancier METRIC, INSEE ; traitements DREES
Exploitation : ORS Centre-Val de Loire

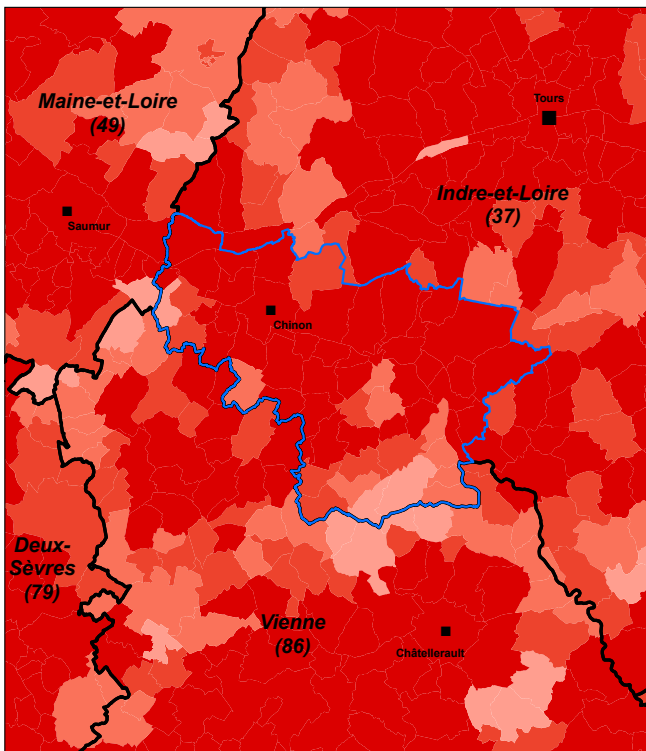


Indicateur d'accessibilité potentielle localisée (APL) 2016 aux masseurs-kinésithérapeutes (de moins de 65 ans en nombre d'ETP pour 100 000 habitant standardisés)

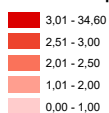


APL France : 100,4 / 100 000

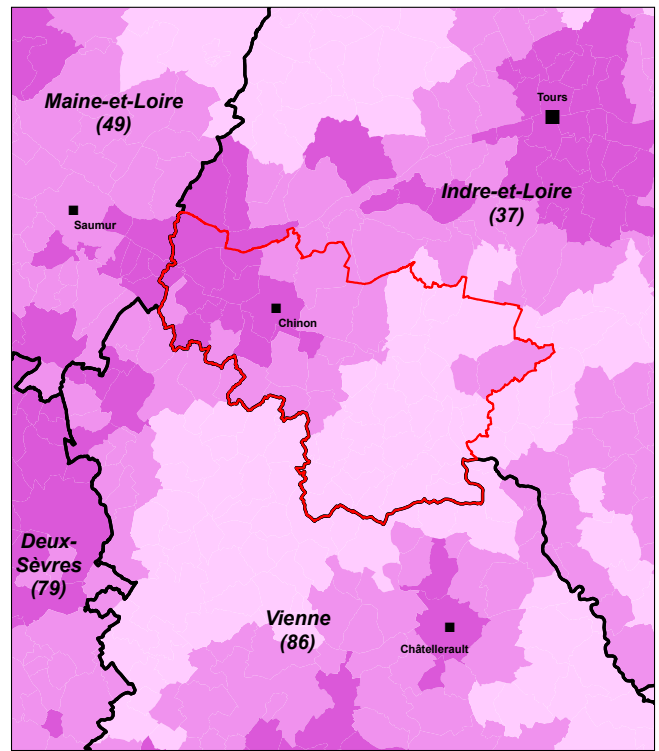
Sources : SNIIR-AM 2016, EGB 2016, CNAM-TS ; populations par sexe et âge 2014, distancier METRIC, INSEE ; traitements DREES
Exploitation : ORS Centre-Val de Loire



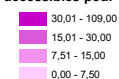
Indicateur d'accessibilité potentielle localisée (APL) 2018 aux médecins généralistes (en nombre de consultations/visites accessibles par habitant standardisé)



Sources : SNIIR-AM 2018, EGB 2018, CNAM-TS ; populations par sexe et âge 2016, distancier METRIC, INSEE ; traitements DREES
Exploitation : ORS Centre-Val de Loire



Indicateur d'accessibilité potentielle localisée (APL) 2016 aux sages-femmes de moins de 65 ans (en nombre d'équivalents-temps plein accessibles pour 100 000 femmes, à âge standardisé)



APL France : 15,0 / 100 000

Sources : SNIIR-AM 2016, EGB 2016, CNAM-TS ; populations par sexe et âge 2014, distancier METRIC, INSEE ; traitements DREES
Exploitation : ORS Centre-Val de Loire

COMPOSITION COMMUNALE DU TERRITOIRE

au 01/01/2021

37004 - Anché

37005 - Antogny-le-Tillac

37007 - Assay

37011 - Avoine

37012 - Avon-les-Roches

37022 - Beaumont-en-Véron

37034 - Braslou

37035 - Braye-sous-Faye

37040 - Brizay

37042 - Candes-Saint-Martin

37051 - Champigny-sur-Veude

37065 - Chaveignes

37071 - Chezelles

37072 - Chinon

37074 - Chouzé-sur-Loire

37076 - Cinais

37087 - Courcoué

37088 - Couziers

37089 - Cravant-les-Côteaux

37090 - Crissay-sur-Manse

37093 - Cruzilles

37105 - Faye-la-Vineuse

37118 - Huismes

37119 - L'Île-Bouchard

37121 - Jaulnay

37125 - Lémeré

37126 - Ligné

37129 - Ligré

37140 - Luzé

37142 - Maillé

37144 - Marçay

37147 - Marcilly-sur-Vienne

37148 - Marigny-Marmande

37165 - Neuil

37174 - Nouâtre

37176 - Noyant-de-Touraine

37178 - Panzoult

37180 - Parçay-sur-Vienne

37187 - Ports-sur-Vienne

37188 - Pouzay

37190 - Pussigny

37191 - Razines

37196 - Richelieu

37199 - Rilly-sur-Vienne

37201 - Rivière

37202 - La Roche-Clermault

37210 - Saint-Benoît-la-Forêt

37216 - Saint-Épain

37220 - Saint-Germain-sur-Vienne

37226 - Sainte-Maure-de-Touraine

37242 - Savigny-en-Véron

37244 - Sazilly

37248 - Seuilly

37255 - Tavant

37256 - Theneuil

37258 - Thizay

37260 - La Tour-Saint-Gelin

37262 - Trogues

37268 - Verneuil-le-Château



Directeur de publication M. Laurent Habert - ARS Centre-Val de Loire
Rédactrice en chef Mme Céline Leclerc - ORS Centre-Val de Loire
Comité de rédaction Mme Claire Cherbonnet, M. Franck Geniteau - ORS Centre-Val de Loire
Conception graphique J-Ph Germanaud - Orléans

ORS Centre-Val de Loire

📍 1 bis rue Porte Madeleine - 45000 Orléans
✉ 14 avenue de l'Hôpital CS 86709
45067 Orléans Cedex 2
www.orscentre.org