

CHIFFRES CLÉS



VAL DE CHER
CONTROIS
Territoire de progrès

Le contrat local de santé (CLS) est un outil porté conjointement par l'agence régionale de santé (ARS) et une collectivité territoriale pour réduire les inégalités territoriales et sociales de santé. Il est l'expression des dynamiques locales partagées entre acteurs et partenaires sur le terrain pour mettre en œuvre des actions, au plus près des populations.

CARACTÉRISTIQUES SOCIO-DÉMOGRAPHIQUES

47 407

HABITANTS EN 2019

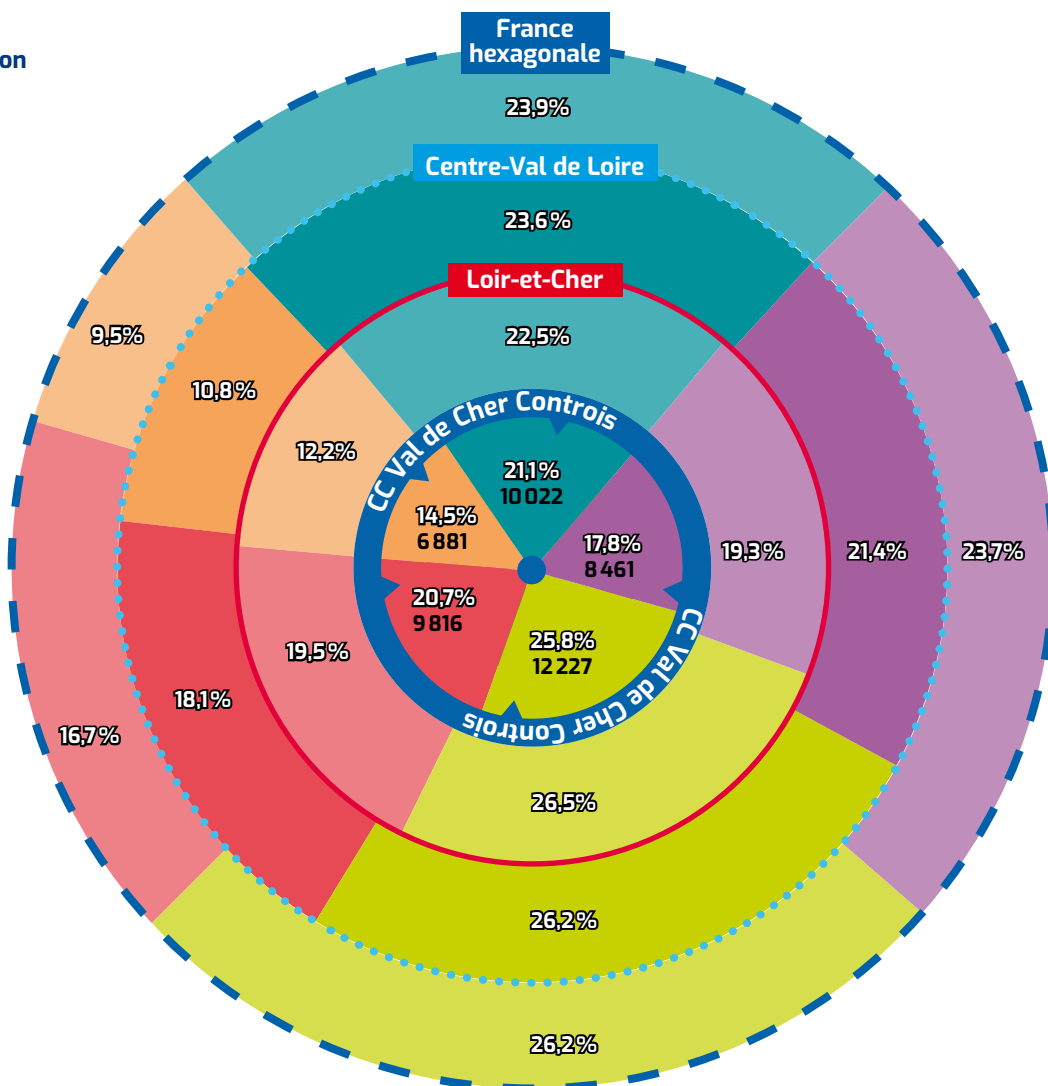
-0,14%

PAR AN SUR LA PÉRIODE 2013-2019

Pourcentage de population par tranche d'âge

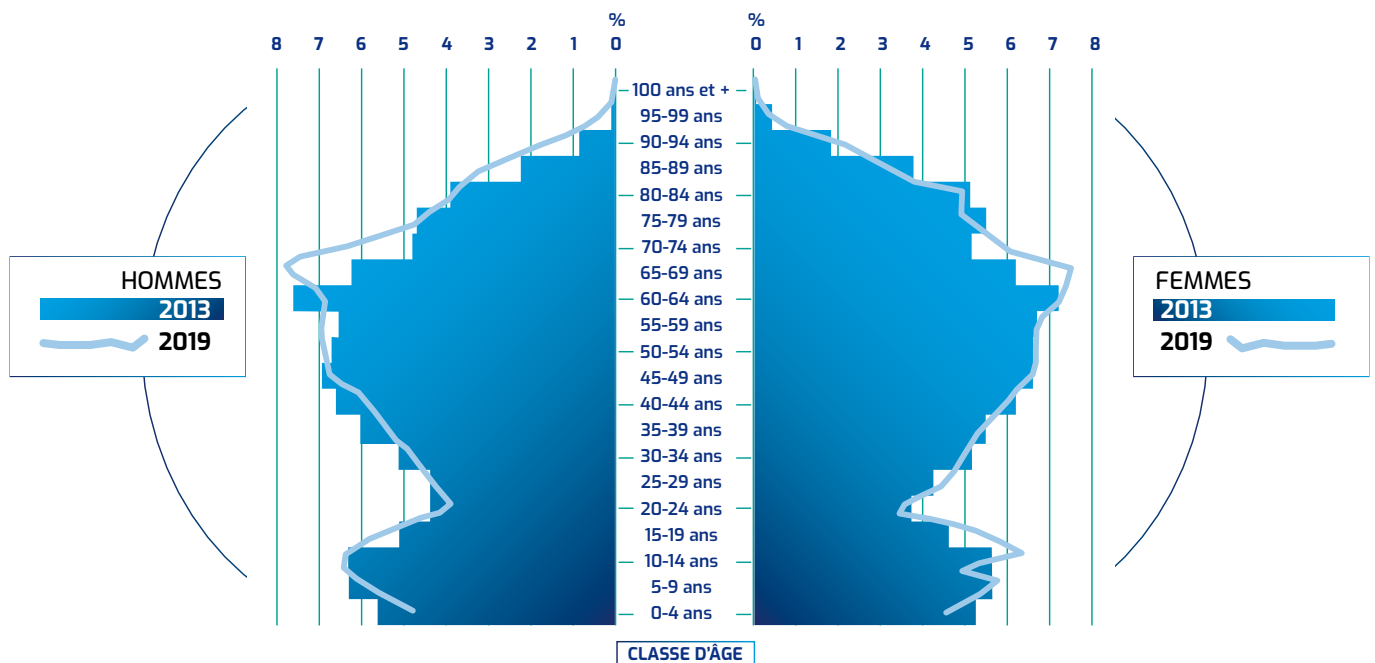
- Moins de 20 ans
- 20-39 ans
- 40-59 ans
- 60-74 ans
- 75 ans ou plus

17,8% Pourcentage Effectif
8 461



Source: Insee RP2019 - Exploitation: ORS Centre-Val de Loire

Pyramide des âges de la CC Val de Cher Controis



Source : Insee RP 2013-2019 - Exploitation : ORS Centre-Val de Loire

Indicateurs socio-démographiques



Revenus nets imposables moyens annuels par foyer fiscal (2020)

CC Val de Cher Controis	23 662 €
Loir-et-Cher	25 315 €
Centre-Val de Loire	25 945 €
France Hexagonale	28 049 €

Source : DGFIP - Exploitation : ORS Centre-Val de Loire



Part d'allocataires dont les ressources dépendent à 100 % des prestations sociales (31.12.2021)

CC Val de Cher Controis	12,5 %
Loir-et-Cher	13,1 %
Centre-Val de Loire	13,3 %
France Hexagonale	14,7 %

Source : Cnaf, CCMSA - Exploitation : ORS Centre-Val de Loire



Part de foyers fiscaux non imposés (2020)

CC Val de Cher Controis	59,6 %
Loir-et-Cher	55,8 %
Centre-Val de Loire	54,5 %
France Hexagonale	54,3 %

Source : DGFIP - Exploitation : ORS Centre-Val de Loire



Nombre et part des jeunes de 25-34 ans pas ou peu diplômés (2019)

CC Val de Cher Controis	713	17,3 %
Loir-et-Cher	4 786	15,3 %
Centre-Val de Loire	35 375	13,4 %
France Hexagonale	906 398	12,4 %

Source : Insee RP 2019 - Exploitation : ORS Centre-Val de Loire

ENVIRONNEMENT

AIR

Source : InterQUAL'AIR (Lig'Air)
Exploitation : ORS Centre-Val de Loire

PM_{2,5}

**PARTICULES
FINES <2,5 µm**

moyenne annuelle en µg/m³
sur le territoire (2021)
valeur limite = 25 µg/m³

CC VAL DE CHER CONTROIS **8 µg/m³**

NO₂

**DIOXYDE
D'AZOTE**

moyenne annuelle en µg/m³
sur le territoire (2021)
valeur limite = 40 µg/m³

CC VAL DE CHER CONTROIS **6 µg/m³**

O₃

OZONE

nombre de jours dépassant 120 µg/m³/8h
en moyenne sur 3 ans sur le territoire
(2021)

valeur limite = 25 jours par an
CC VAL DE CHER CONTROIS **11 jours**

PM₁₀

**PARTICULES
FINES <10 µm**

moyenne annuelle en µg/m³
sur le territoire (2021)
valeur limite = 40 µg/m³

CC VAL DE CHER CONTROIS **13 µg/m³**

Nombre de jours de dépassement du
seuil de protection de la santé pour
l'ozone sur le territoire (2021)
(Objectif de qualité : 120 µg/m³/8h
à ne pas dépasser dans l'année)

CC VAL DE CHER CONTROIS **2 jours**



HABITAT

Part de résidences principales suroccupées (2018)*

Part de résidences principales datant d'avant 1946 (2019)



CC Val de Cher Controis	2,7%
Loir-et-Cher	1,9%
Centre-Val de Loire	2,4%
France entière	4,4%



CC Val de Cher Controis	32,8%
Loir-et-Cher	27,7%
Centre-Val de Loire	25,0%
France Hexagonale	22,1%

*hors studios occupés par 1 ou 2 personnes

Source : Insee RP 2018 - Exploitation : ORS Centre-Val de Loire

Source : Insee RP 2019 - Exploitation : ORS Centre-Val de Loire



DÉPLACEMENT DOMICILE-TRAVAIL 2019

CC Val de Cher Controis

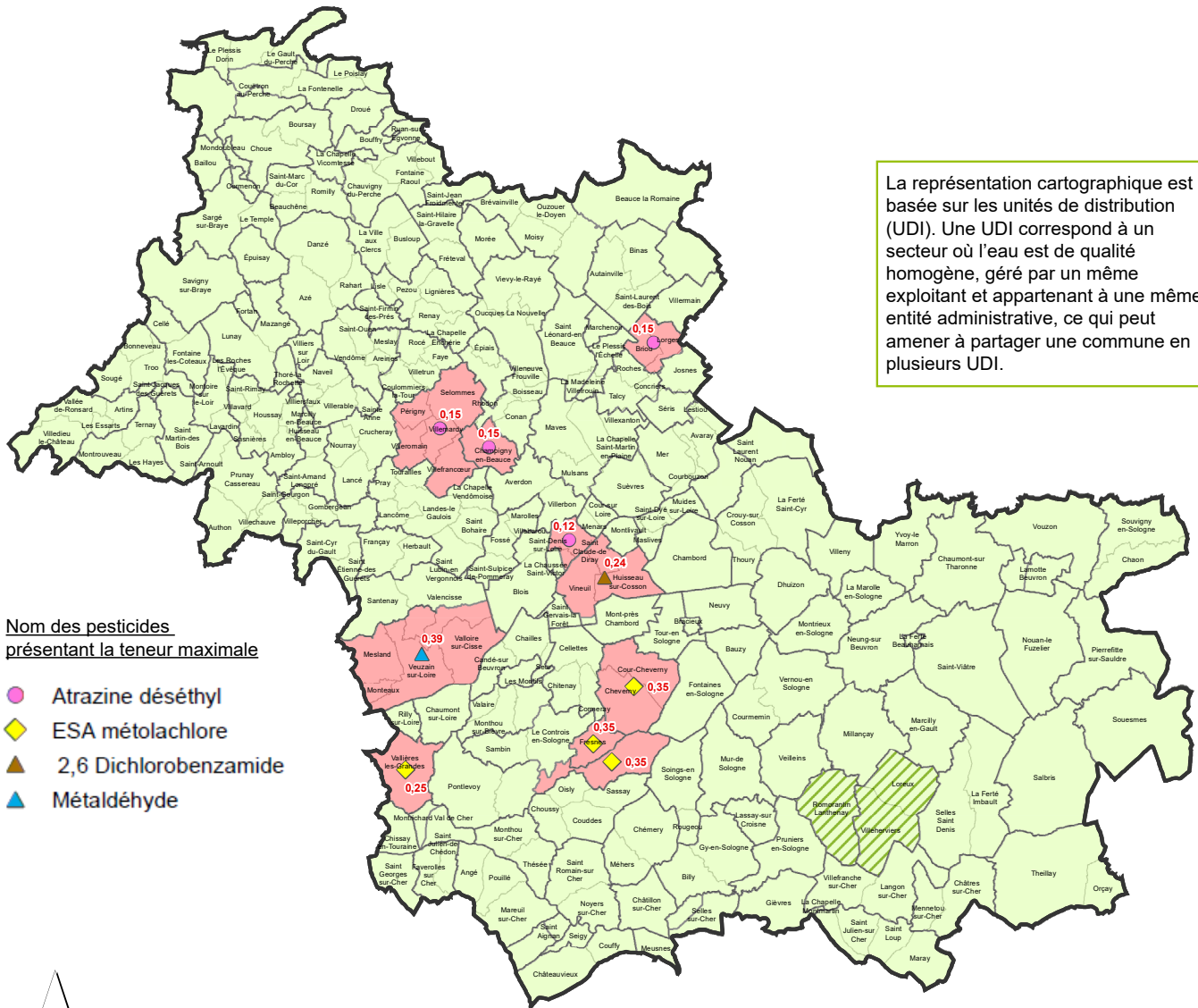
	CC Val de Cher Controis	Loir-et-Cher	Centre-Val de Loire	France Hexagonale
Voiture, camion, fourgonnette	86,3%	83,3%	79,2%	70,1%
Pas de transport	5,3%	4,8%	4,6%	4,2%
Marche à pied	3,4%	4,7%	5,3%	6,1%
Transport en commun	2,1%	4,0%	7,5%	15,5%
Vélo	1,3%	1,9%	2,2%	2,3%
Deux roues motorisé	1,5%	1,2%	1,2%	1,8%

Source : Insee RP 2019 - Exploitation : ORS Centre-Val de Loire

LES TENEURS MAXIMALES EN PESTICIDES DANS LES EAUX DISTRIBUÉES

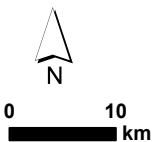
dans
le Loir-et-Cher
en 2021

La représentation cartographique est basée sur les unités de distribution (UDI). Une UDI correspond à un secteur où l'eau est de qualité homogène, géré par un même exploitant et appartenant à une même entité administrative, ce qui peut amener à partager une commune en plusieurs UDI.




Nom des pesticides
présentant la teneur maximale

- Atrazine déséthyl
- ◆ ESA métolachlore
- ▲ 2,6 Dichlorobenzamide
- ▲ Métaldéhyde


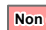


Unité de distribution

Limite communale

 Anomalie ponctuelle n'ayant pas nécessité de mesure de gestion ni de restriction d'usage

Teneur maximale en pesticides (µg/l)

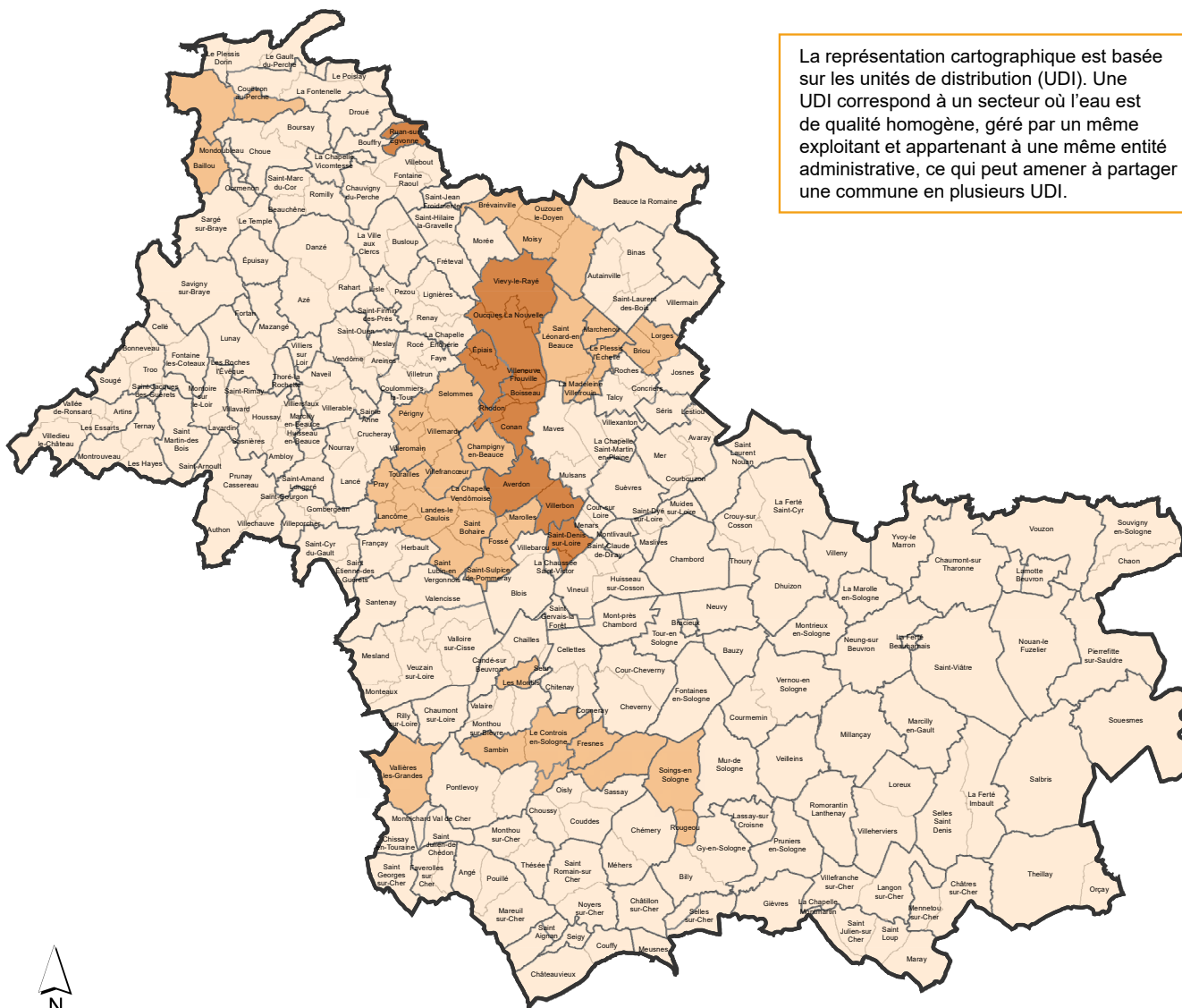
	Nombre d'unités de distribution	Population concernée
Conformité (teneur < à 0.1 µg/l)	138	277782
Non conformité ponctuelle 	2	18531
Non conformité confirmée 	10	33938

* Teneur maximale observée

LES TENEURS MOYENNES EN NITRATES DANS LES EAUX DISTRIBUÉES

dans
le Loir-et-Cher
en 2021

La représentation cartographique est basée sur les unités de distribution (UDI). Une UDI correspond à un secteur où l'eau est de qualité homogène, géré par un même exploitant et appartenant à une même entité administrative, ce qui peut amener à partager une commune en plusieurs UDI.



0 10
km

Unité de distribution

Limite communale

Teneur moyenne en nitrates (mg/L)

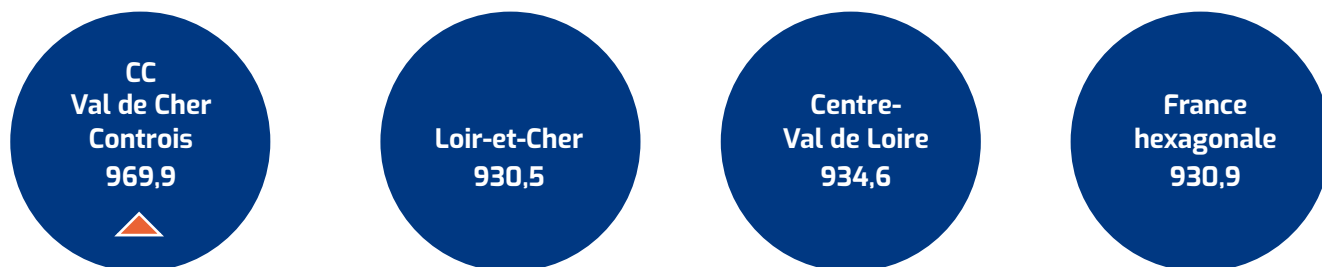
Teneur moyenne en nitrates	Nombre d'unités de distribution	Population concernée
≤ 25 mg/l	127	298108
De 25 à 40 mg/l inclus	18	25444
De 40 à 50 mg/l inclus	5	6699
De 50 à 100 mg/l inclus	0	0

MORTALITÉ

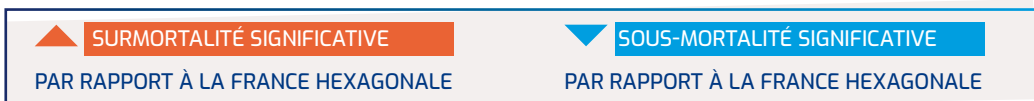
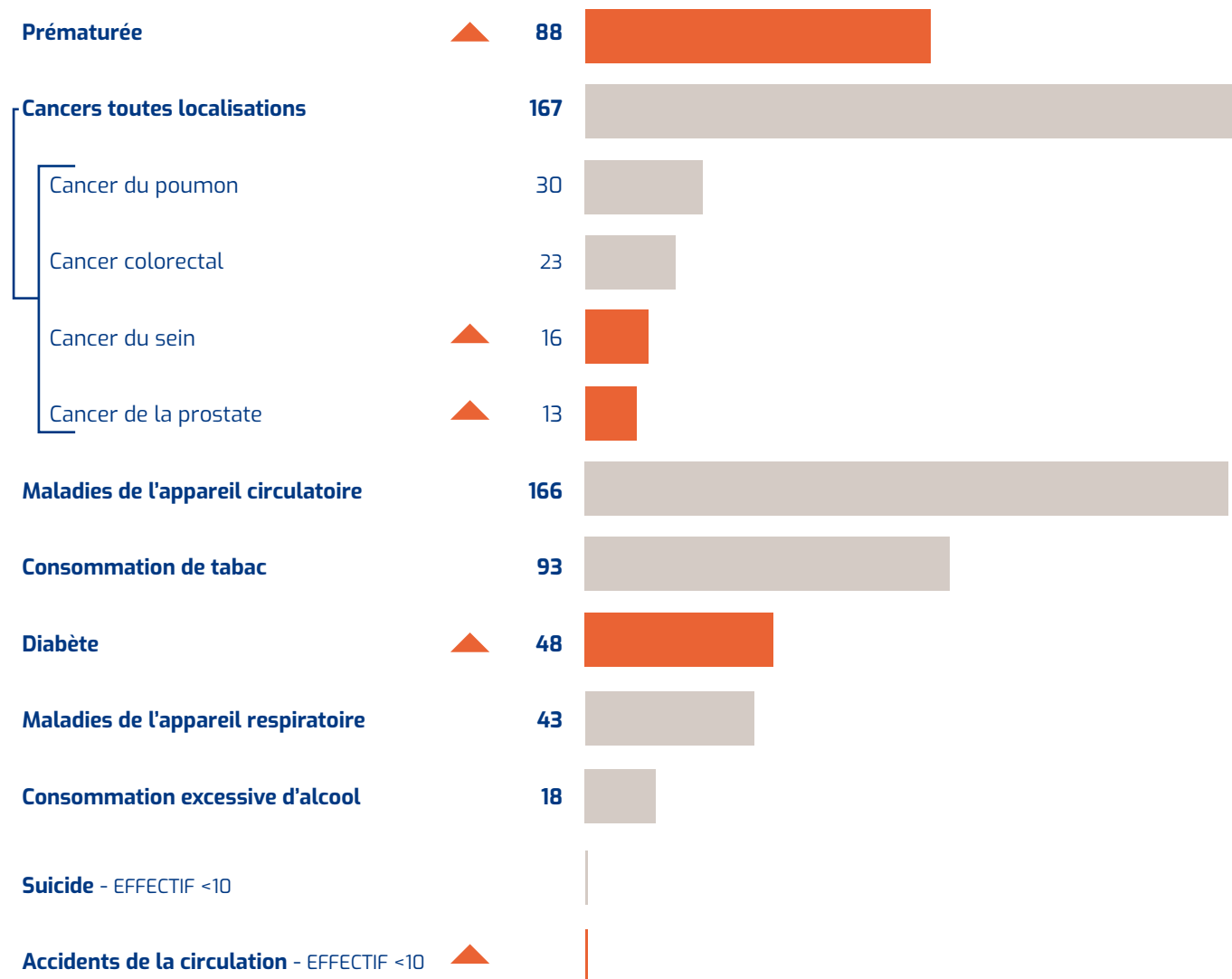


NOMBRE DE DÉCÈS PAR AN 643 (CC Val de Cher Controis)
EN MOYENNE (2012-2017)

TAUX COMPARATIF DE MORTALITÉ (TCM) POUR 100 000 HABITANTS



NOMBRE DE DÉCÈS PAR AN EN MOYENNE (2012-2017)



Sources : Inserm CépiDC, Insee - Exploitation : ORS Centre-Val de Loire

ADMISSION EN AFFECTION DE LONGUE DURÉE



NOMBRE DE NOUVELLES ADMISSIONS EN ALD PAR AN EN MOYENNE (2017-2020) **1483**

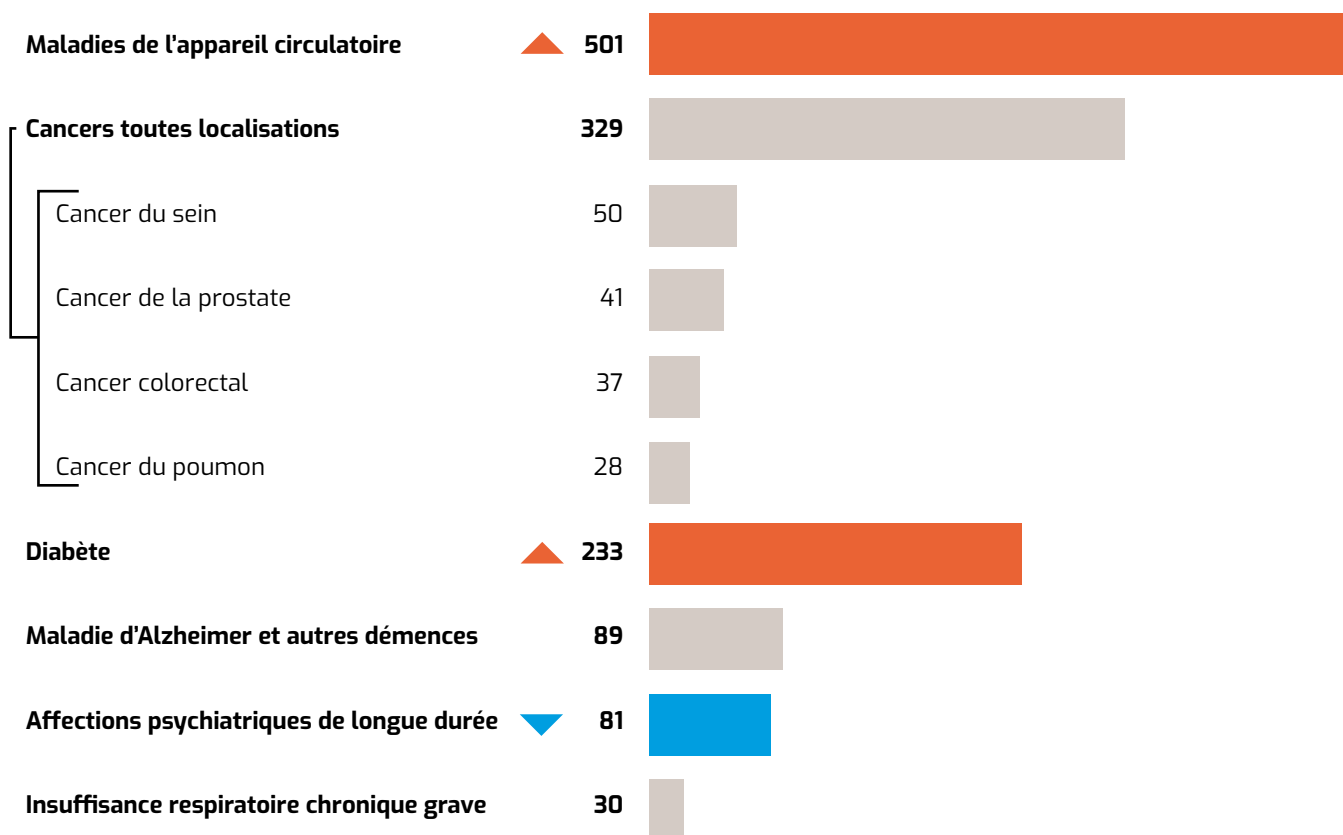
Nombre total de personnes prises en charge pour une ALD en 2020

CC Val de Cher Controis	13 820
Loir-et-Cher	88 337
CVDL	650 085
France hexagonale	15 691 614

TAUX COMPARATIF DE NOUVELLES ADMISSIONS EN ALD POUR 100 000 HABITANTS



NOMBRE DE NOUVELLES ADMISSIONS EN ALD PAR AN EN MOYENNE (2017-2020)



▲ SURMORBIDITÉ SIGNIFICATIVE PAR RAPPORT À LA FRANCE HEXAGONALE
 ▼ SOUS-MORBIDITÉ SIGNIFICATIVE PAR RAPPORT À LA FRANCE HEXAGONALE

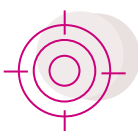
RECOURS AUX MÉDECINS GÉNÉRALISTES



Taux standardisés sur l'âge pour 100 bénéficiaires ayant eu au moins une consommation de soins¹ au cours de la période 2019-2021*

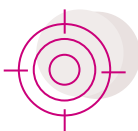
CC Val de Cher Controis	87,3%
Loir-et-Cher	85,2%
CVDL	85,1%
France hexagonale	86,1%

PRÉVENTION



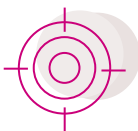
Pourcentage des femmes bénéficiaires de 50 à 75 ans ayant participé au dépistage organisé du cancer du sein au cours de la période 2020-2021*

CC Val de Cher Controis	52,3%
Loir-et-Cher	52,5%
CVDL	49,9%
France hexagonale	43,0%



Pourcentage des femmes bénéficiaires de 25 à 65 ans ayant réalisé un frottis au cours de la période 2019-2021*

CC Val de Cher Controis	31,5%
Loir-et-Cher	38,4%
CVDL	33,4%
France hexagonale	37,5%



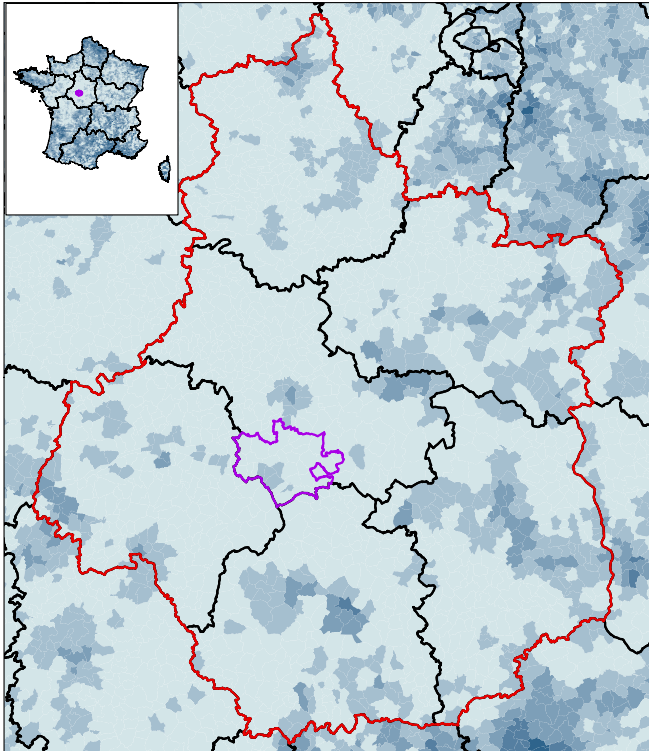
Pourcentage de bénéficiaires de 50 à 74 ans ayant participé au dépistage organisé du cancer du colon-rectum au cours de la période 2020-2021*

CC Val de Cher Controis	29,2%
Loir-et-Cher	29,5%
CVDL	27,4%
France hexagonale	26,2%

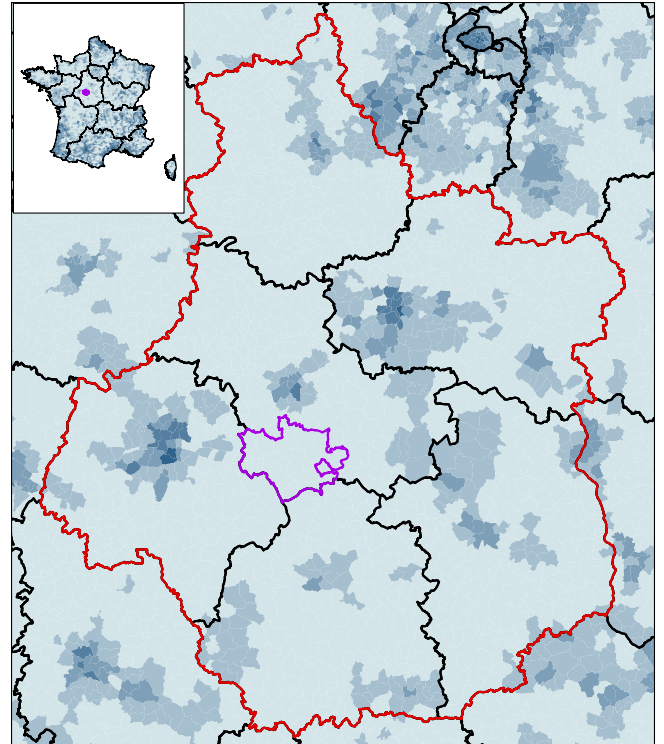
1) Bénéficiaires ayant eu au moins une consommation de soins : bénéficiaires ayant eu au moins un remboursement (de consultations d'un professionnel de santé, de médicaments, d'actes biologiques, etc.) entre le 01/01/2019 et le 31/12/2021

* Source : SNDS-DCIRS - Exploitation : ORS Centre-Val de Loire

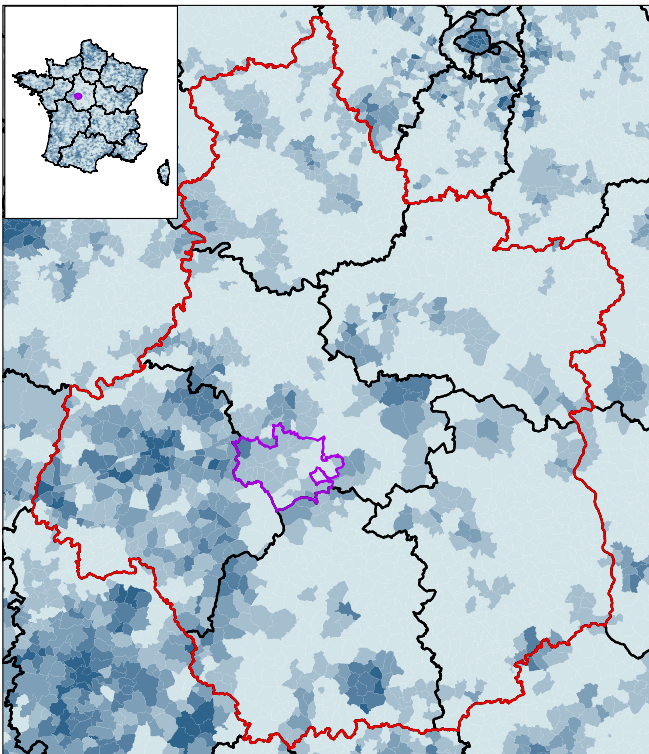
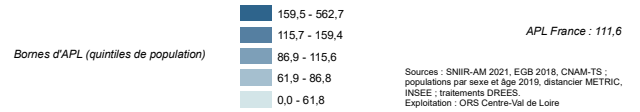
OFFRE DE SOINS



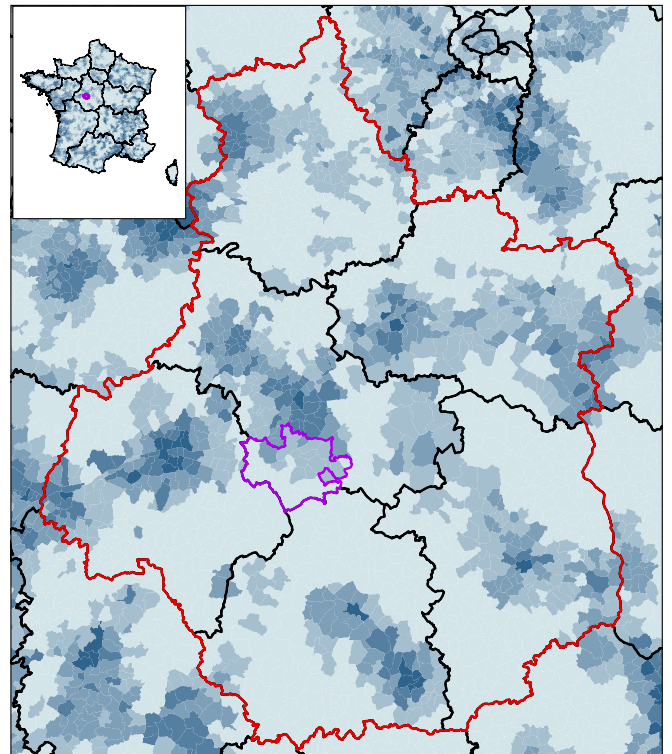
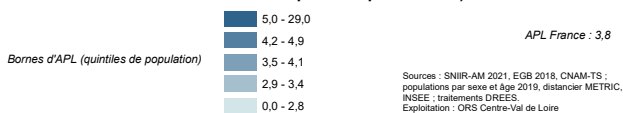
Accessibilité potentielle localisée (APL) aux infirmiers libéraux ou exerçant en centre de santé de moins de 65 ans en 2021 (en nombre d'ETP accessibles pour 100 000 habitants standardisés)



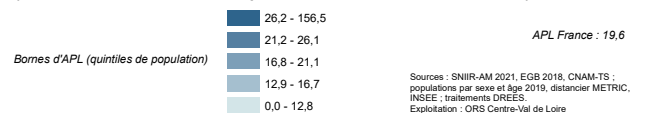
Accessibilité potentielle localisée (APL) aux masseurs-kinésithérapeutes libéraux ou exerçant en centre de santé de moins de 65 ans en 2021 (en nombre d'ETP accessibles pour 100 000 habitants standardisés)



Accessibilité potentielle localisée (APL) aux médecins généralistes libéraux ou exerçant en centre de santé en 2021 (en nombre de consultations accessibles par an et par habitant)



Accessibilité potentielle localisée (APL) aux sages-femmes libérales de moins de 65 ans en 2021 (en nombre d'ETP accessibles pour 100 000 femmes standardisées)



COMPOSITION COMMUNALE DU TERRITOIRE

au 01/01/2022

41002 - Angé
41042 - Châteauvieux
41043 - Châtillon-sur-Cher
41049 - Chémery
41051 - Chissay-en-Touraine
41054 - Choussy
41059 - Le Controis-en-Sologne
41062 - Couddes
41063 - Couffy
41080 - Faverolles-sur-Cher
41094 - Fresnes
41099 - Gy-en-Sologne
41112 - Lassay-sur-Croisne
41126 - Mareuil-sur-Cher
41132 - Méhers
41139 - Meusnes
41146 - Monthou-sur-Cher
41151 - Montrichard Val de Cher
41164 - Noyers-sur-Cher
41166 - Oisly
41180 - Pontlevoy
41181 - Pouillé
41195 - Rougeou
41198 - Saint-Aignan
41211 - Saint-Georges-sur-Cher
41217 - Saint-Julien-de-Chédon
41229 - Saint-Romain-sur-Cher
41237 - Sassay
41239 - Seigy
41242 - Selles-sur-Cher
41247 - Soings-en-Sologne
41258 - Thésée
41267 - Vallières-les-Grandes



Directrice de publication Mme Clara de Bort - ARS Centre-Val de Loire
Rédactrice en chef Mme Céline Leclerc - ORS Centre-Val de Loire
Comité de rédaction Mme Claire Cherbonnet, M. Franck Geniteau - ORS Centre-Val de Loire
Conception graphique J-Ph Germanaud - Orléans

ORS Centre-Val de Loire

📍 1 bis rue Porte Madeleine - 45000 Orléans
✉️ 14 avenue de l'Hôpital CS 86709
45067 Orléans Cedex 2
www.orscentre.org