

CHIFFRES CLÉS



Le contrat local de santé (CLS) est un outil porté conjointement par l'agence régionale de santé (ARS) et une collectivité territoriale pour réduire les inégalités territoriales et sociales de santé. Il est l'expression des dynamiques locales partagées entre acteurs et partenaires sur le terrain pour mettre en œuvre des actions, au plus près des populations.

CARACTÉRISTIQUES SOCIO-DÉMOGRAPHIQUES



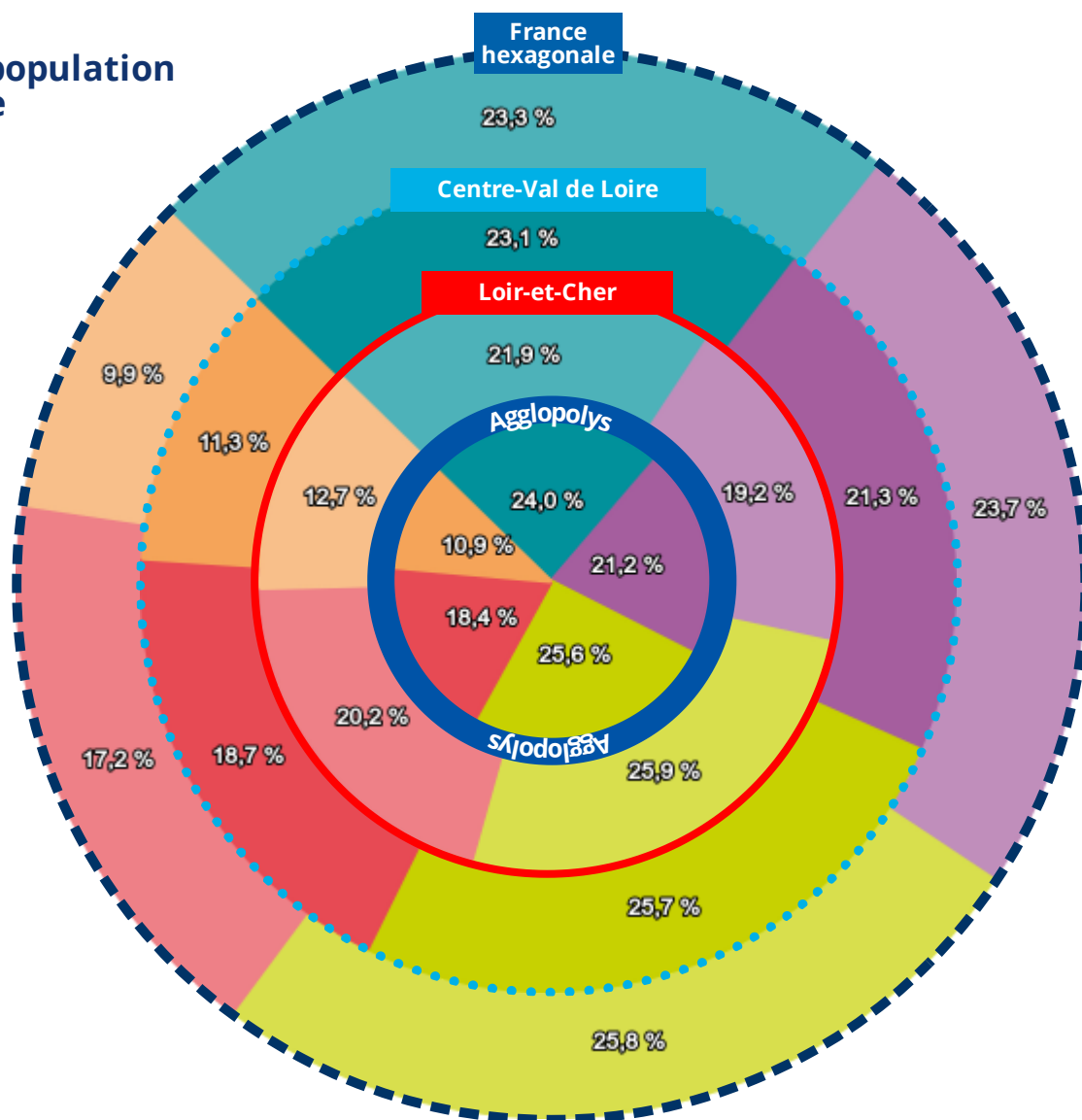
106 574 ▲ **0,19 %**

Habitants en 2022

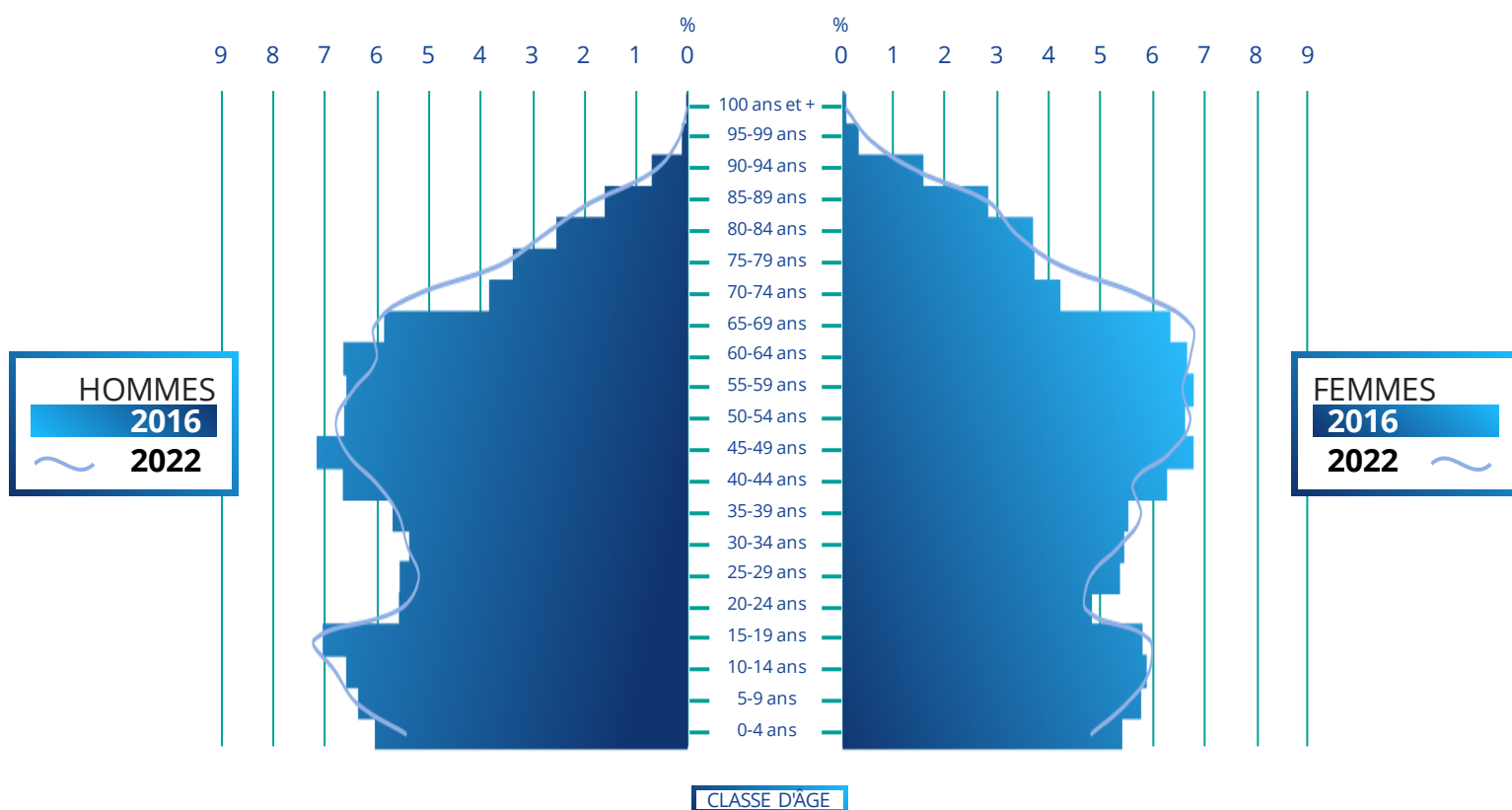
Par an sur la période 2016-2022

Pourcentage de population par tranche d'âge

- Moins de 20 ans
- 20-39 ans
- 40-59 ans
- 60-74 ans
- 75 ans ou plus



Pyramide des âges "Agglopolys"



Source : Insee RP2022 - Exploitation : ORS Centre-Val de Loire

Indicateurs socio-démographiques



Revenus nets imposables moyens annuels par foyer fiscal (2023)

Agglopolys	29 266€
Loir-et-Cher	28 633€
Centre-Val de Loire	29 266€
France Hexagonale	31 860€

Source : DGFIP - Exploitation : ORS Centre-Val de Loire



Part d'allocataires dont les ressources dépendent à 100 % des prestations sociales (2023)

Agglopolys	14,4%
Loir-et-Cher	13,0%
Centre-Val de Loire	12,8%
France Hexagonale	12,8%

Sources : Cnaf, CCMSA - Exploitation : ORS Centre-Val de Loire



Part de foyers fiscaux non imposés (2023)

Agglopolys	53,5%
Loir-et-Cher	55,5%
Centre-Val de Loire	55,1%
France Hexagonale	54,5%

Source : DGFIP - Exploitation : ORS Centre-Val de Loire



Nombre et part des jeunes de 25-34 ans pas ou peu diplômés (2022)

Agglopolys	1 598	15,1%
Loir-et-Cher	4 633	15,1%
Centre-Val de Loire	34 122	13,2%
France Hexagonale	842 035	11,6%

Source : Insee RP 2022 - Exploitation : ORS Centre-Val de Loire

ENVIRONNEMENT

AIR

NO₂

**DIOXYDE
D'AZOTE**

Moyenne annuelle en $\mu\text{g}/\text{m}^3$ sur le territoire (2024)
Valeur limite = $40 \mu\text{g}/\text{m}^3$

8 $\mu\text{g}/\text{m}^3$

PM_{2,5}

**PARTICULES
FINES < 2,5 μm**

Moyenne annuelle en $\mu\text{g}/\text{m}^3$ sur le territoire (2024)
Valeur limite = $25 \mu\text{g}/\text{m}^3$

7 $\mu\text{g}/\text{m}^3$

PM₁₀

**PARTICULES
FINES < 10 μm**

Moyenne annuelle en $\mu\text{g}/\text{m}^3$ sur le territoire (2024)
Valeur limite = $40 \mu\text{g}/\text{m}^3$

11 $\mu\text{g}/\text{m}^3$

O₃

OZONE

Nombre de jours dépassant $120 \mu\text{g}/\text{m}^3/8\text{h}$ en moyenne sur 3 ans en ozone sur le territoire (2024)
(Valeur cible : $120 \mu\text{g}/\text{m}^3/8\text{h}$ (moyenne sur 3 ans) à ne pas dépasser plus de 25 jours/an)

1 JOUR

Source : InterQUAL'Air (Lig'Air)
Exploitation : ORS Centre-Val de Loire

Nombre de jours de dépassement du seuil de protection de la santé pour l'ozone sur le territoire (2024) (Objectif de qualité : $120 \mu\text{g}/\text{m}^3/8\text{h}$ à ne pas dépasser dans l'année)

12 JOURS



HABITAT

Part de résidences principales datant d'avant 1946 (2022)

Agglopolys	18,5%
Loir-et-Cher	25,9%
Centre-Val de Loire	23,5%
France Hexagonale	20,5%

Source : Insee RP 2022
Exploitation : ORS Centre-Val de Loire

Part de ménages en situation de précarité énergétique liée au logement (2022)

Agglopolys	13,6%
Loir-et-Cher	10,6%
Centre-Val de Loire	11,9%
France Hexagonale	11,9%

Sources : GEODIP, ONPE 2022, Insee RP 2022
Exploitation : ORS Centre-Val de Loire

PART DES DÉPLACEMENTS DOMICILE-TRAVAIL (2022)

Voiture, camion, fourgonnette

81,2 %

Loir-et-Cher 82,4 %

Centre-Val de Loire 78,4 %

France hexagonale 69,0 %

Marche à pied

5,8 %

Loir-et-Cher 5,0 %

Centre-Val de Loire 5,3 %

France hexagonale 6,2 %

Transports en commun

4,7 %

Loir-et-Cher 4,4 %

Centre-Val de Loire 7,7 %

France hexagonale 15,5 %

Pas de transport

3,7 %

Loir-et-Cher 4,5 %

Centre-Val de Loire 4,4 %

France hexagonale 4,1 %

Vélo

3,5 %

Loir-et-Cher 2,4 %

Centre-Val de Loire 2,9 %

France hexagonale 3,5 %

Deux roues motorisé

1,2 %

Loir-et-Cher 1,3 %

Centre-Val de Loire 1,2 %

France hexagonale 1,7 %

Source : Insee RP 2022 – Exploitation : ORS Centre-Val de Loire



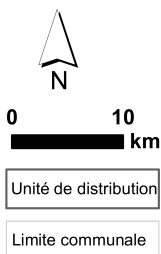
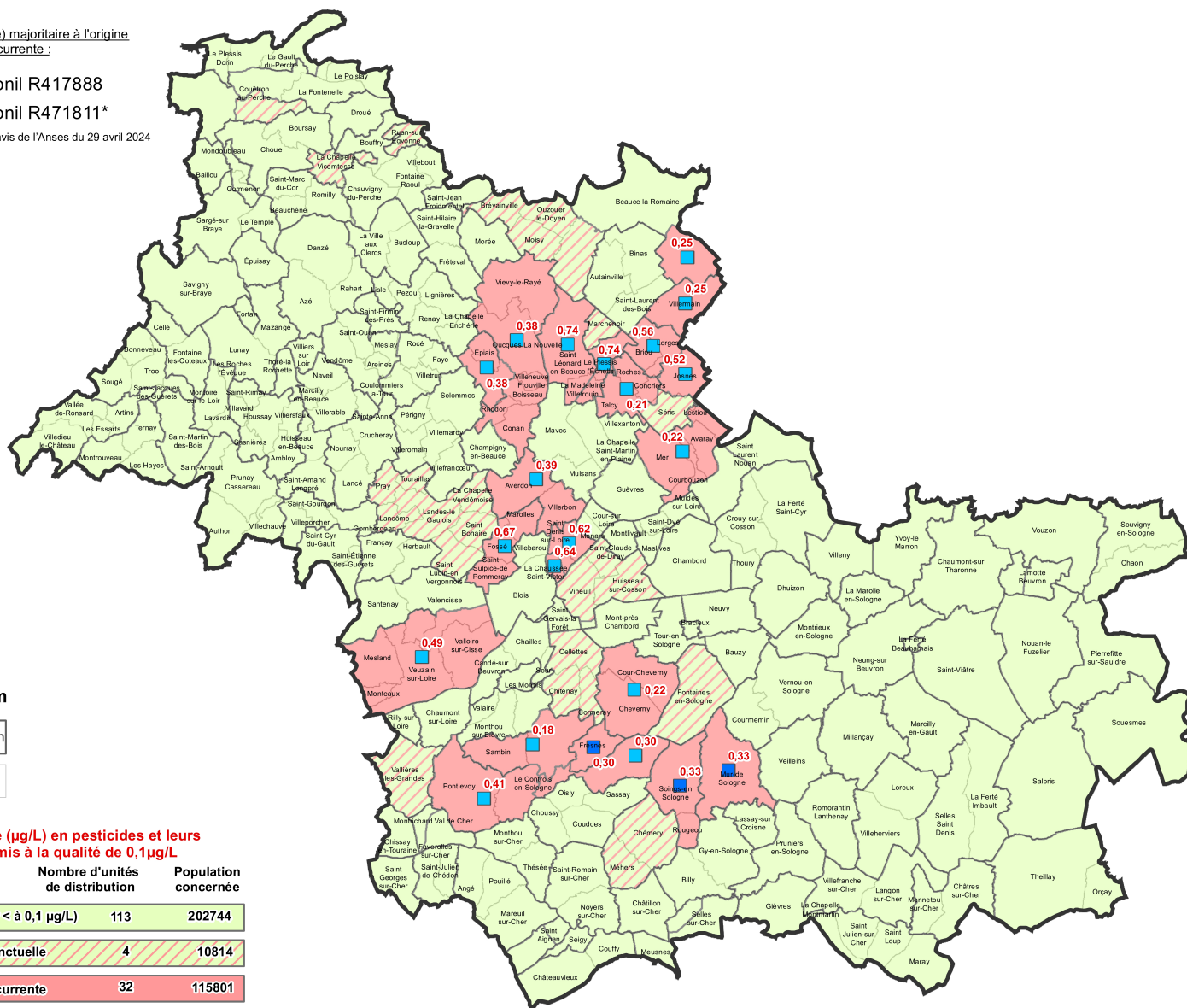
LES TENEURS MAXIMALES EN PESTICIDES DANS LES EAUX DISTRIBUÉES

Dans le Loir-et-Cher
en 2024

Pesticide (ou métabolite) majoritaire à l'origine
de la non-conformité récurrente :

- Chlorothalonil R417888
- Chlorothalonil R471811*

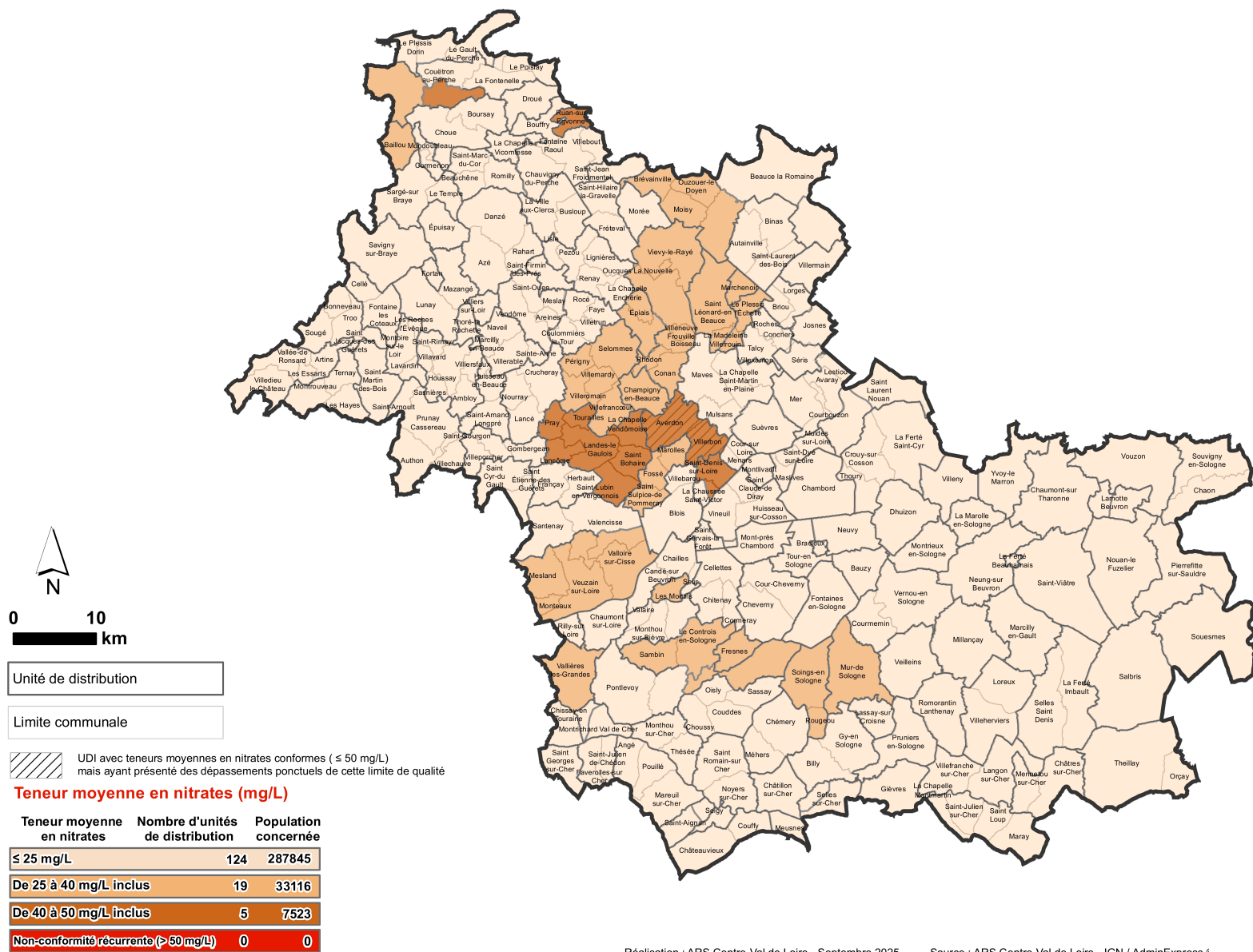
*devenu non pertinent par avis de l'Anses du 29 avril 2024



Teneur maximale (µg/L) en pesticides et leurs métabolites soumis à la qualité de 0,1µg/L		
	Nombre d'unités de distribution	Population concernée
Conformité (teneur < à 0,1 µg/L)	113	202744
Non conformité ponctuelle	4	10814
Non-conformité récurrente	32	115801

Réalisation : ARS Centre-Val de Loire - Septembre 2025 Source : ARS Centre-Val de Loire - IGN / AdminExpress ©

La représentation cartographique est basée sur les unités de distribution (UDI). Une UDI correspond à un secteur où l'eau est de qualité homogène, géré par un même exploitant et appartenant à une même entité administrative, ce qui peut amener à partager une commune en plusieurs UDI.



Réalisation : ARS Centre-Val de Loire - Septembre 2025

Source : ARS Centre-Val de Loire - IGN / AdminExpress

La représentation cartographique est basée sur les unités de distribution (UDI). Une UDI correspond à un secteur où l'eau est de qualité homogène, géré par un même exploitant et appartenant à une même entité administrative, ce qui peut amener à partager une commune en plusieurs UDI.

MORTALITÉ



NOMBRE DE DÉCÈS PAR AN
EN MOYENNE (2015-2023)

1 042 (Agglopolys)

TAUX COMPARATIF DE MORTALITÉ (TCM) POUR 100 000 HABITANTS

Agglopolys
883,9

Loir-et-Cher
936,0

Centre-
Val de Loire
942,5

France hexagonale
933,1

NOMBRE DE DÉCÈS PAR AN EN MOYENNE (2015-2023)

Prématurée

160

Cancers toutes localisations

285

Cancer du poumon

49

Cancer colorectal

32

Cancer du sein

24

Cancer de la prostate

20

Maladies de l'appareil circulatoire

221

Consommation de tabac

129

Diabète

69

Maladies de l'appareil respiratoire

68

Consommation excessive d'alcool

39

Suicide

15

Accidents de la circulation

Eff < 10



SURMORTALITÉ SIGNIFICATIVE

PAR RAPPORT À LA FRANCE HEXAGONALE



SOUS-MORTALITÉ SIGNIFICATIVE

PAR RAPPORT À LA FRANCE HEXAGONALE

Sources : Inserm CépiDC, Insee - Exploitation : ORS Centre-Val de Loire

ADMISSION EN AFFECTION DE LONGUE DURÉE



NOMBRE DE NOUVELLES
ADMISSIONS EN ALD PAR AN
EN MOYENNE (2018-2023)

2 512 (Agglopolys)

Nombre total de personnes prises
en charge pour une ALD en 2023

Agglopolys	27 636
Loir-et-Cher	90 003
Centre-Val de Loire	663 588
France Hexagonale	16 119 627

TAUX COMPARATIF DE NOUVELLES ADMISSIONS EN ALD POUR 100 000 HABITANTS

Agglopolys
2 323,8

Loir-et-Cher
2 305,8

Centre-
Val de Loire
2 292,5

France hexagonale
2 321,8

NOMBRE DE NOUVELLES ADMISSIONS EN ALD PAR AN EN MOYENNE (2018-2023)

Maladies de l'appareil circulatoire

658

Cancers toutes localisations

625

Cancer du sein

109

Cancer de la prostate

83

Cancer colorectal

64

Cancer du poumon

53

Diabète

436

Affections psychiatriques de longue
durée

207

Maladie d'Alzheimer et autres
démences

148

Insuffisance respiratoire chronique
grave

53



SURMORBIDITÉ SIGNIFICATIVE

PAR RAPPORT À LA FRANCE HEXAGONALE



SOUS-MORBIDITÉ SIGNIFICATIVE

PAR RAPPORT À LA FRANCE HEXAGONALE

Sources : CnamTS, CCMSA, CNRSI, Insee - Exploitation : ORS Centre-Val de Loire

RECOURS AUX MÉDECINS GÉNÉRALISTES



Taux standardisés sur l'âge pour 100 bénéficiaires ayant eu au moins une consommation de soins (1) au cours de l'année 2023*

Agglopolys	81,0%
Loir-et-Cher	81,1%
Centre-Val de Loire	81,0%
France Hexagonale	82,1%

PRÉVENTION



Pourcentage des femmes bénéficiaires de 50 à 74 ans ayant participé au dépistage organisé du cancer du sein au cours de la période 2022-2023*

Agglopolys	48,4%
Loir-et-Cher	49,6%
Centre-Val de Loire	49,1%
France Hexagonale	43,9%



Pourcentage des femmes bénéficiaires de 25 à 65 ans ayant réalisé un frottis (2) au cours de la période 2021-2023*

Agglopolys	57,6%
Loir-et-Cher	55,4%
Centre-Val de Loire	50,4%
France Hexagonale	51,6%



Pourcentage de bénéficiaires de 50 à 74 ans ayant participé au dépistage organisé du cancer du colon-rectum au cours de la période 2022-2023*

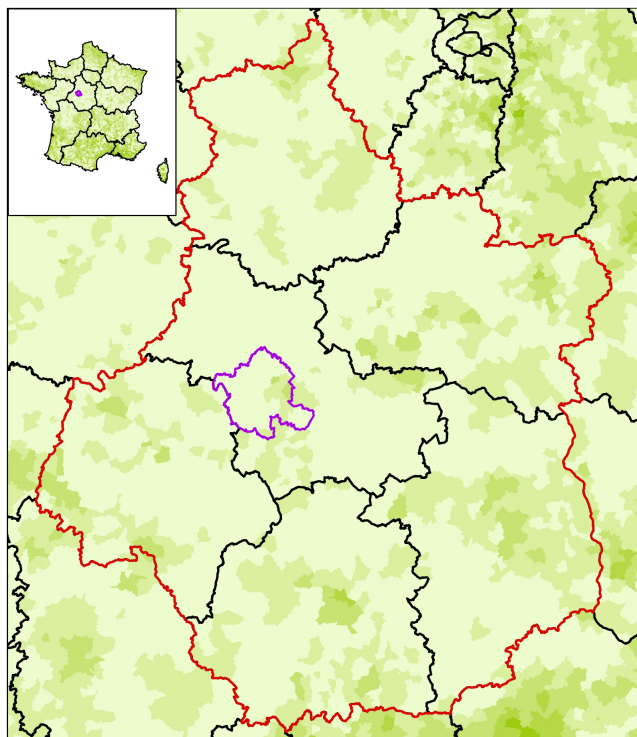
Agglopolys	36,6%
Loir-et-Cher	35,1%
Centre-Val de Loire	33,0%
France Hexagonale	29,7%

(1) Bénéficiaires ayant eu au moins une consommation de soins : bénéficiaires ayant eu au moins un remboursement (de consultations d'un professionnel de santé, de médicaments, d'actes biologiques, etc.) entre le 01/01/2021 et le 31/12/2023

(2) Les codes CCAM pris pour cet indicateur sont ceux correspondant aux examens cytopathologiques de prélèvement du col de l'utérus, et aux tests HPV.

* Source : SNDS-DCIR - Exploitation : ORS Centre-Val de Loire

OFFRE DE SOINS



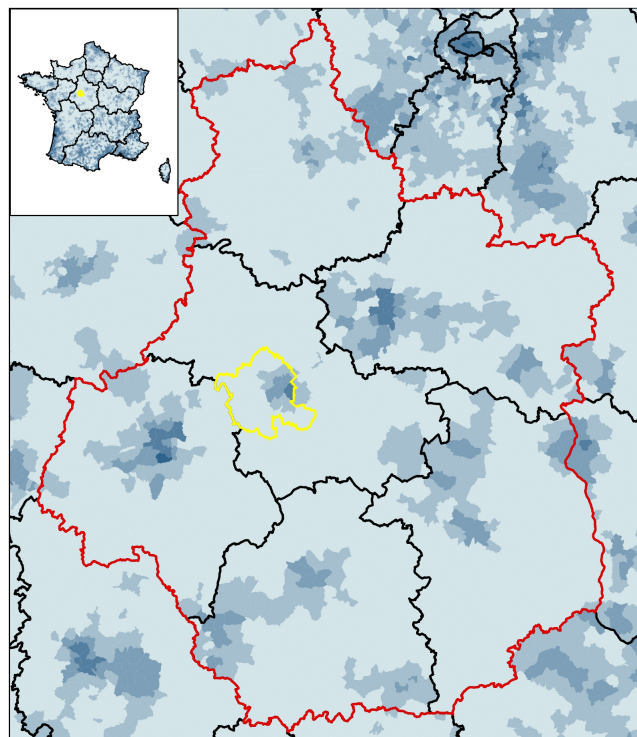
Accessibilité potentielle localisée (APL) aux infirmiers libéraux ou exerçant en centre de santé de moins de 65 ans en 2023
(en nombre d'ETP accessibles pour 100 000 habitants standardisés)

Bornes d'APL
(quintiles de population)

- 210,79 - 1665,35
- 155,00 - 210,78
- 112,67 - 154,99
- 85,03 - 112,66
- 0,00 - 85,02

APL France : 156,0

Sources : SNIR-AM, Cnam, distancier Metric, Insee, Traitements Drees.
Exploitation : ORS Centre-Val de Loire



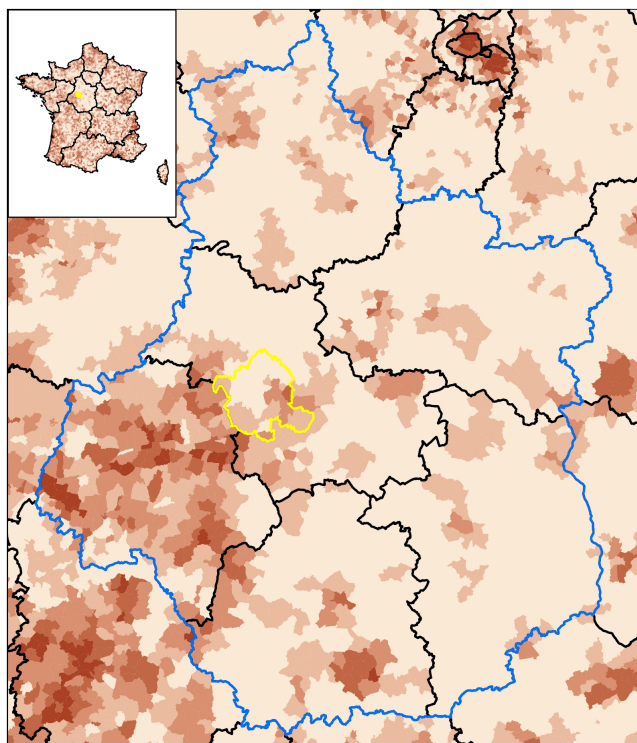
Accessibilité potentielle localisée (APL) aux masseurs-kinésithérapeutes libéraux ou exerçant en centre de santé de moins de 65 ans en 2023
(en nombre d'ETP accessibles pour 100 000 habitants standardisés)

Bornes d'APL
(quintiles de population)

- 171,13 - 680,25
- 125,66 - 171,12
- 91,88 - 125,65
- 66,01 - 91,87
- 0,00 - 66,00

APL France : 119,3

Sources : SNIR-AM, Cnam, distancier Metric, Insee, Traitements Drees.
Exploitation : ORS Centre-Val de Loire



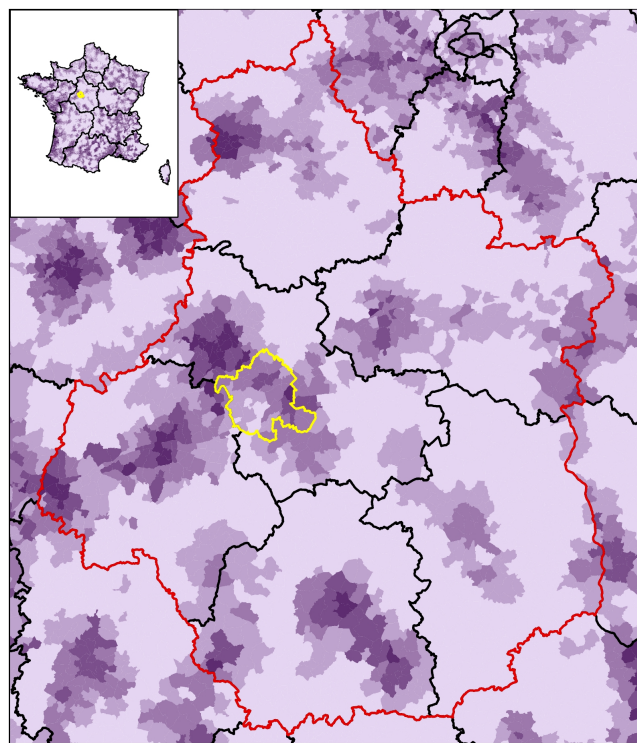
Accessibilité potentielle localisée (APL) aux médecins généralistes libéraux ou exerçant en centre de santé en 2023
(en nombre de consultations accessibles par an et par habitant)

Bornes d'APL
(quintiles de population)

- 4,83 - 40,03
- 4,02 - 4,82
- 3,34 - 4,01
- 2,64 - 3,33
- 0,00 - 2,63

APL France : 3,7

Sources : SNIR-AM, Cnam, distancier Metric, Insee, Traitements Drees.
Exploitation : ORS Centre-Val de Loire



Accessibilité potentielle localisée (APL) aux sages-femmes libérales de moins de 65 ans en 2023
(en nombre d'ETP accessibles pour 100 000 femmes standardisées)

Bornes d'APL
(quintiles de population)

- 29,05 - 187,82
- 23,45 - 29,04
- 18,68 - 23,44
- 14,19 - 18,67
- 0,00 - 14,18

APL France : 21,8

Sources : SNIR-AM, Cnam, distancier Metric, Insee, Traitements Drees.
Exploitation : ORS Centre-Val de Loire

COMPOSITION COMMUNALE DU TERRITOIRE

au 01.01.2025



41009 - Averdon

41018 - Blois

41029 - Candé-sur-Beuvron

41031 - Cellettes

41032 - Chailles

41035 - Champigny-en-Beauce

41040 - La Chapelle-Vendômoise

41045 - Chaumont-sur-Loire

41047 - La Chaussée-Saint-Victor

41050 - Cheverny

41052 - Chitenay

41055 - Valloire-sur-Cisse

41061 - Cormeray

41067 - Cour-Cheverny

41091 - Fossé

41093 - Françay

41101 - Herbault

41108 - Lancôme

41109 - Landes-le-Gaulois

41128 - Marolles

41134 - Menars

41137 - Mesland

41142 - Valencisse

41144 - Monteaux

41145 - Monthou-sur-Bièvre

41147 - Les Montils

41167 - Veuzain-sur-Loire

41189 - Rilly-sur-Loire

41203 - Saint-Bohaire

41205 - Saint-Cyr-du-Gault

41206 - Saint-Denis-sur-Loire

41208 - Saint-Étienne-des-Guérets

41212 - Saint-Gervais-la-Forêt

41223 - Saint-Lubin-en-Vergonnois

41230 - Saint-Sulpice-de-Pommeray

41233 - Sambin

41234 - Santenay

41246 - Seur

41266 - Valaire

41276 - Villebarou

41281 - Villefrancœur

41288 - Villerbon

41295 - Vineuil

CONTRAT LOCAL DE SANTÉ

LS

CHIFFRES CLÉS



Directrice de publication Mme Clara de Bort - ARS Centre-Val de Loire

Rédactrice en chef Mme Céline Leclerc - ORS Centre-Val de Loire

Comité de rédaction Mme Ilona Serru, M. Franck Géniteau - ORS Centre-Val de Loire

Conception graphique J-Ph Germanaud - Orléans, M. Julien Vossart - ORS Centre-Val de Loire

ORS Centre-Val de Loire

1 rue Porte Madeleine - 45000 Orléans

14 avenue de l'Hôpital CS 86709
45067 Orléans Cedex 2

www.orscentre.org