

CHIFFRES CLÉS



Le contrat local de santé (CLS) est un outil porté conjointement par l'agence régionale de santé (ARS) et une collectivité territoriale pour réduire les inégalités territoriales et sociales de santé. Il est l'expression des dynamiques locales partagées entre acteurs et partenaires sur le terrain pour mettre en œuvre des actions, au plus près des populations.

CARACTÉRISTIQUES SOCIO-DÉMOGRAPHIQUES



43 696

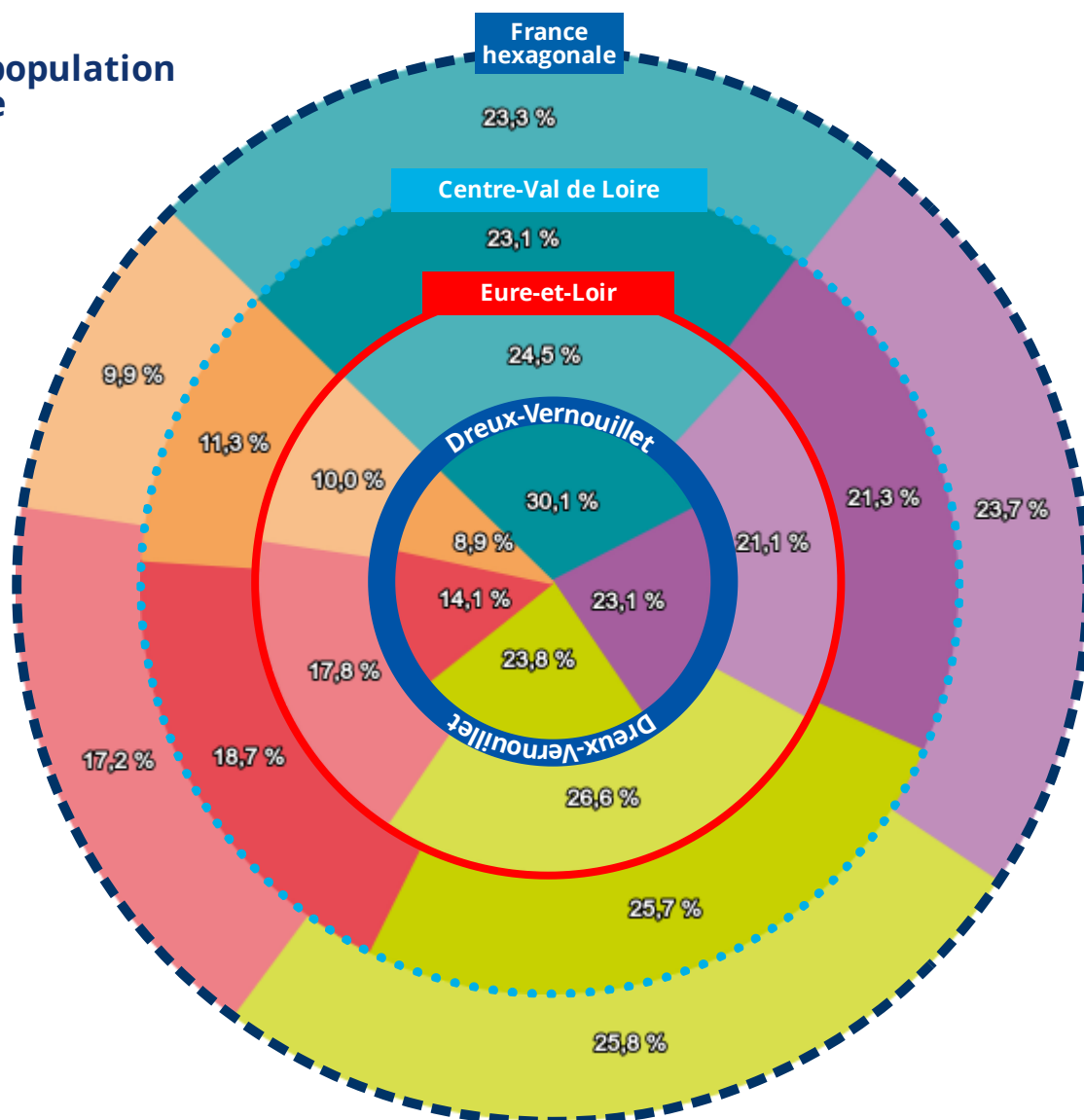
Habitants en 2022

0,09 %

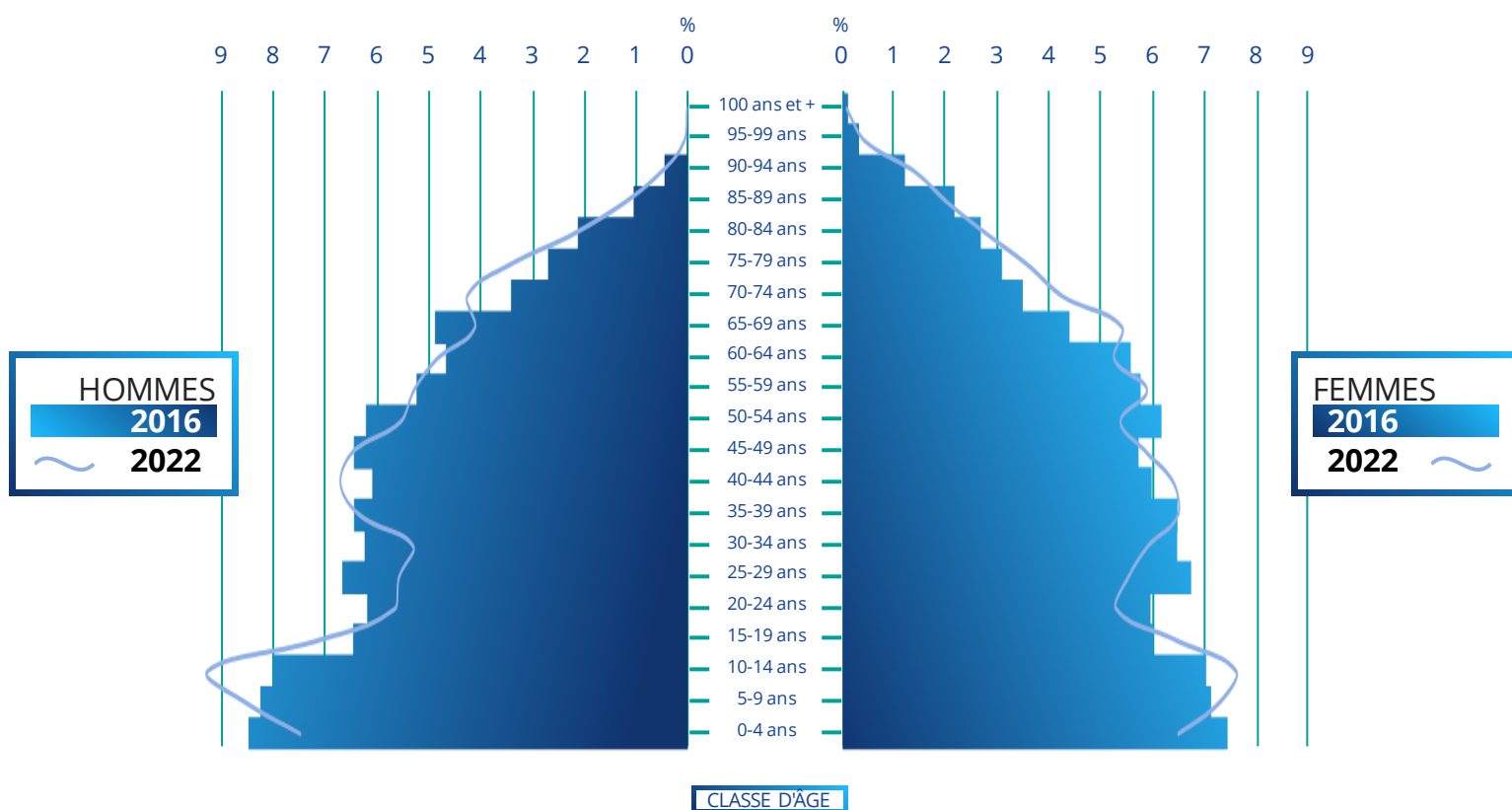
Par an sur la période 2016-2022

Pourcentage de population par tranche d'âge

- Moins de 20 ans
- 20-39 ans
- 40-59 ans
- 60-74 ans
- 75 ans ou plus



Pyramide des âges "Dreux-Vernouillet"



Source : Insee RP 2016-2022 - Exploitation : ORS Centre-Val de Loire

Indicateurs socio-démographiques



Revenus nets imposables moyens annuels par foyer fiscal (2023)

Dreux-Vernouillet	22 233€
Eure-et-Loir	30 344€
Centre-Val de Loire	29 266€
France Hexagonale	31 860€

Source : DGFIP - Exploitation : ORS Centre-Val de Loire



Part d'allocataires dont les ressources dépendent à 100 % des prestations sociales (2023)

Dreux-Vernouillet	18,1%
Eure-et-Loir	11,2%
Centre-Val de Loire	12,8%
France Hexagonale	14,0%

Sources : Cnaf, CCMSA - Exploitation : ORS Centre-Val de Loire



Part de foyers fiscaux non imposés (2023)

Dreux-Vernouillet	68,4%
Eure-et-Loir	52,8%
Centre-Val de Loire	55,1%
France Hexagonale	54,5%

Source : DGFIP - Exploitation : ORS Centre-Val de Loire



Nombre et part des jeunes de 25-34 ans pas ou peu diplômés (2022)

Dreux-Vernouillet	999	21,2%
Eure-et-Loir	6 199	14,1%
Centre-Val de Loire	34 122	13,2%
France Hexagonale	842 035	11,6%

Source : Insee RP 2022 - Exploitation : ORS Centre-Val de Loire

ENVIRONNEMENT

AIR

NO₂

**DIOXYDE
D'AZOTE**

Moyenne annuelle en $\mu\text{g}/\text{m}^3$ sur le territoire (2024)
Valeur limite = $40 \mu\text{g}/\text{m}^3$

8 $\mu\text{g}/\text{m}^3$

PM_{2,5}

**PARTICULES
FINES < 2,5 μm**

Moyenne annuelle en $\mu\text{g}/\text{m}^3$ sur le territoire (2024)
Valeur limite = $25 \mu\text{g}/\text{m}^3$

7 $\mu\text{g}/\text{m}^3$

PM₁₀

**PARTICULES
FINES < 10 μm**

Moyenne annuelle en $\mu\text{g}/\text{m}^3$ sur le territoire (2024)
Valeur limite = $40 \mu\text{g}/\text{m}^3$

11 $\mu\text{g}/\text{m}^3$

O₃

OZONE

Nombre de jours dépassant $120 \mu\text{g}/\text{m}^3/8\text{h}$ en moyenne sur 3 ans en ozone sur le territoire (2024)
(Valeur cible : $120 \mu\text{g}/\text{m}^3/8\text{h}$ (moyenne sur 3 ans) à ne pas dépasser plus de 25 jours/an)

4 JOURS

Source : InterQUAL'Air (Lig'Air)
Exploitation : ORS Centre-Val de Loire

Nombre de jours de dépassement du seuil de protection de la santé pour l'ozone sur le territoire (2024) (Objectif de qualité : $120 \mu\text{g}/\text{m}^3/8\text{h}$ à ne pas dépasser dans l'année)

16 JOURS



HABITAT

Part de résidences principales datant d'avant 1946 (2022)

Dreux-Vernouillet	12,3%
Eure-et-Loir	22,6%
Centre-Val de Loire	23,5%
France Hexagonale	20,5%

Source : Insee RP 2022
Exploitation : ORS Centre-Val de Loire

Part de ménages en situation de précarité énergétique liée au logement (2022)

Dreux-Vernouillet	20,0%
Eure-et-Loir	11,1%
Centre-Val de Loire	11,9%
France Hexagonale	11,9%

Sources : GEODIP, ONPE 2022, Insee RP 2022
Exploitation : ORS Centre-Val de Loire

PART DES DÉPLACEMENTS DOMICILE-TRAVAIL (2022)

Voiture, camion, fourgonnette

76,1 %

Eure-et-Loir 78,2 %

Centre-Val de Loire 78,4 %

France hexagonale 69,0 %

Transports en commun

12,6 %

Eure-et-Loir 9,5 %

Centre-Val de Loire 7,7 %

France hexagonale 15,5 %

Marche à pied

7,3 %

Eure-et-Loir 5,1 %

Centre-Val de Loire 5,3 %

France hexagonale 6,2 %

Pas de transport

2,8 %

Eure-et-Loir 4,4 %

Centre-Val de Loire 4,4 %

France hexagonale 4,1 %

Vélo

0,8 %

Eure-et-Loir 1,9 %

Centre-Val de Loire 2,9 %

France hexagonale 3,5 %

Deux roues motorisé

0,5 %

Eure-et-Loir 1,0 %

Centre-Val de Loire 1,2 %

France hexagonale 1,7 %

Source : Insee RP 2022 – Exploitation : ORS Centre-Val de Loire



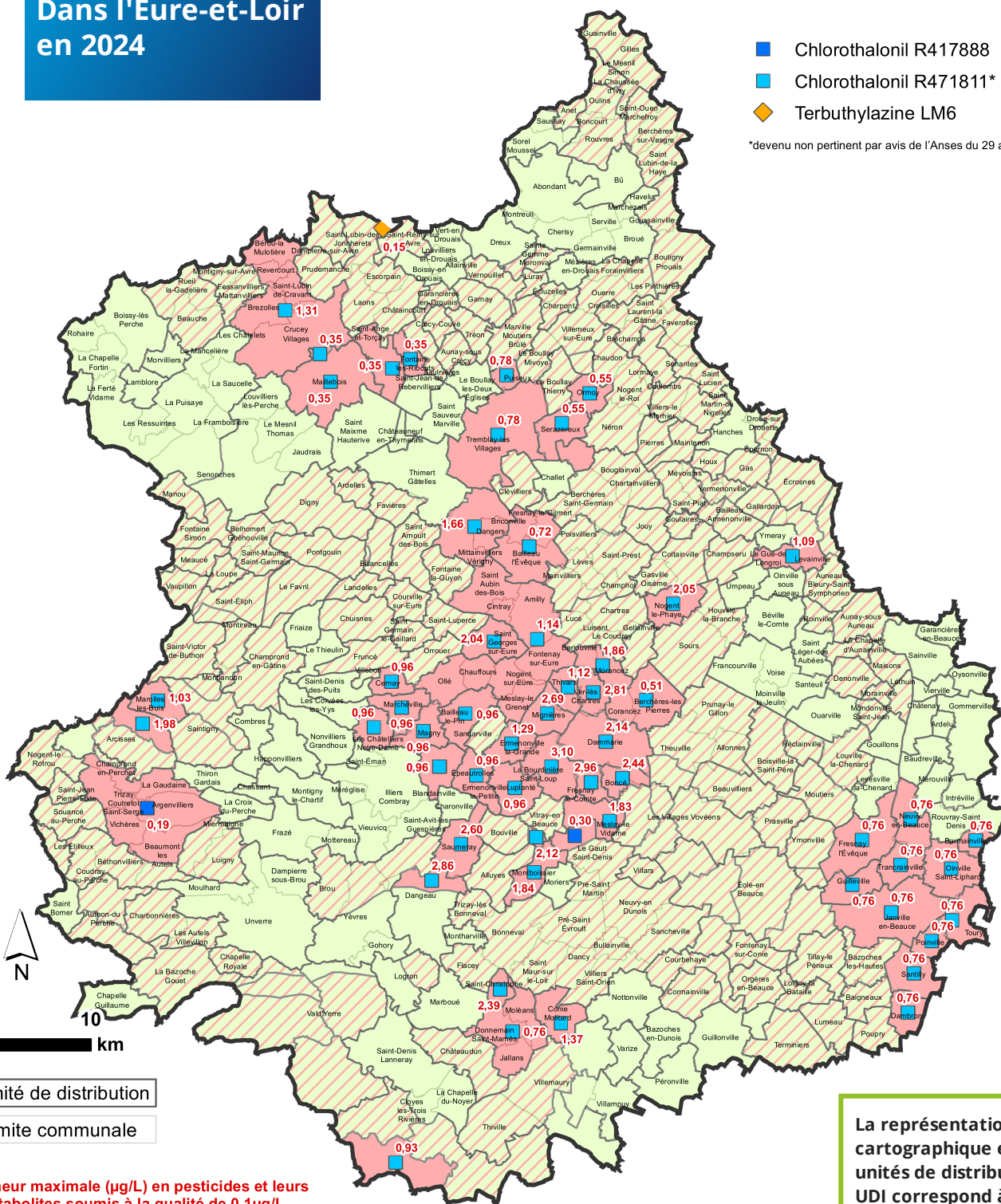
LES TENEURS MAXIMALES EN PESTICIDES DANS LES EAUX DISTRIBUÉES

Dans l'Eure-et-Loir
en 2024

Pesticide (ou métabolite) majoritaire à l'origine
de la non-conformité récurrente:

- Chlorothalonil R417888
- Chlorothalonil R471811*
- Terbutylazine LM6

*devenu non pertinent par avis de l'Anses du 29 avril 2024



Unité de distribution

Limite communale

Teneur maximale (µg/L) en pesticides et leurs
métabolites soumis à la qualité de 0,1µg/L

	Nombre d'unités de distribution	Population concernée
Conformité (teneur < à 0,1 µg/L)	73	82178
Non conformité ponctuelle	153	295557
Non-conformité récurrente	58	53300

La représentation
cartographique est basée sur les
unités de distribution (UDI). Une
UDI correspond à un secteur où
l'eau est de qualité homogène,
géré par un même exploitant et
appartenant à une même entité
administrative, ce qui peut
amener à partager une
commune en plusieurs UDI.

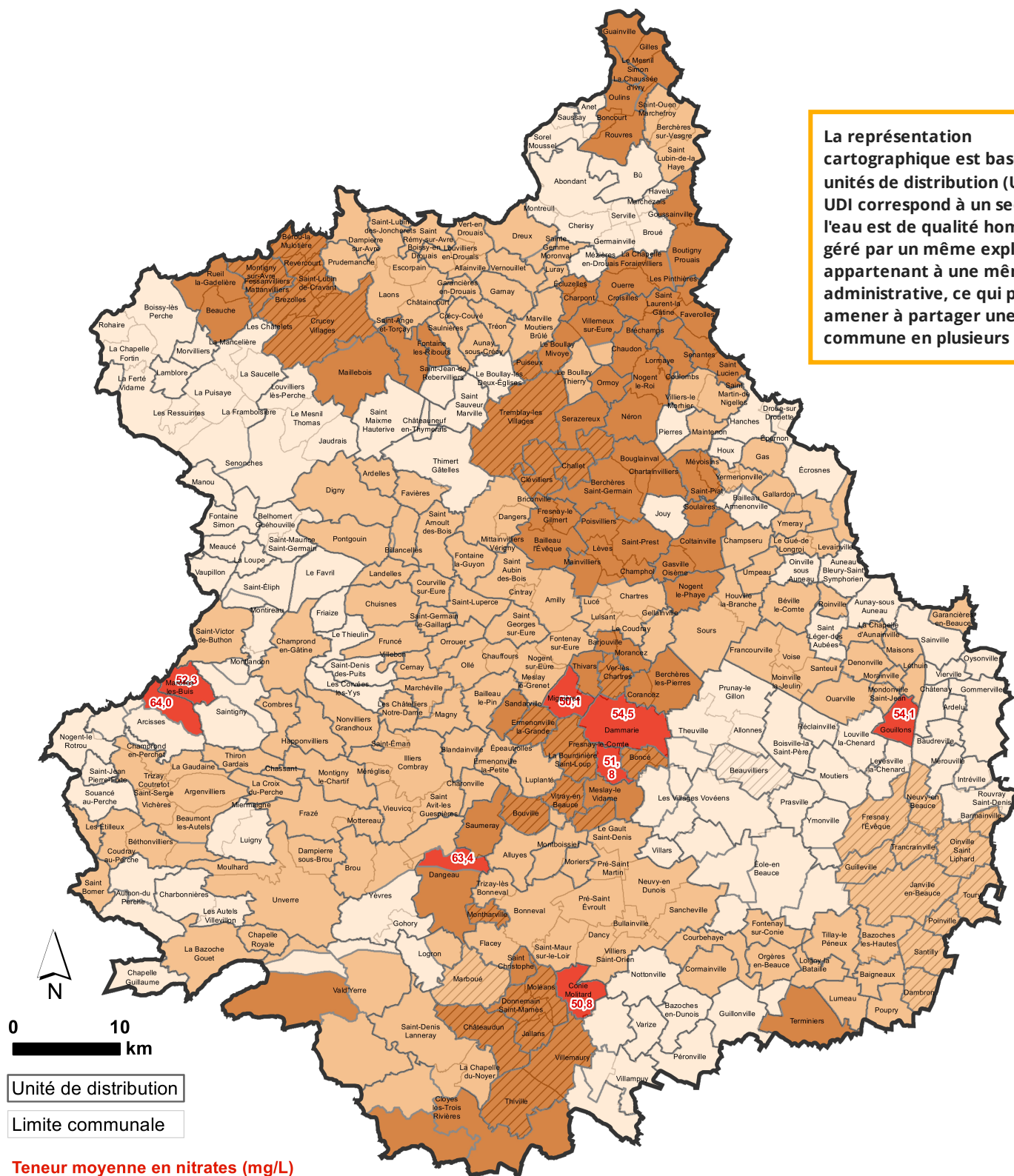
Réalisation : ARS Centre-Val de Loire - Novembre 2025

Source : ARS Centre-Val de Loire - IGN / AdminExpress ©

LES TENEURS MAXIMALES EN NITRATES DANS LES EAUX DISTRIBUÉES


Dans l'Eure-et-Loir
en 2024

La représentation cartographique est basée sur les unités de distribution (UDI). Une UDI correspond à un secteur où l'eau est de qualité homogène, géré par un même exploitant et appartenant à une même entité administrative, ce qui peut amener à partager une commune en plusieurs UDI.



Teneur moyenne en nitrates (mg/L)

Teneur moyenne en nitrates	Nombre d'unités de distribution	Population concernée
≤ 25 mg/L	100	95575
De 25 à 40 mg/L inclus	124	236005
De 40 à 50 mg/L inclus	52	94385
Non-conformité récurrente (> 50 mg/L)	8	5070

 UDI avec teneurs moyennes en nitrates conformes (≤ 50 mg/L) mais ayant présenté des dépassements ponctuels de cette limite de qualité

MORTALITÉ



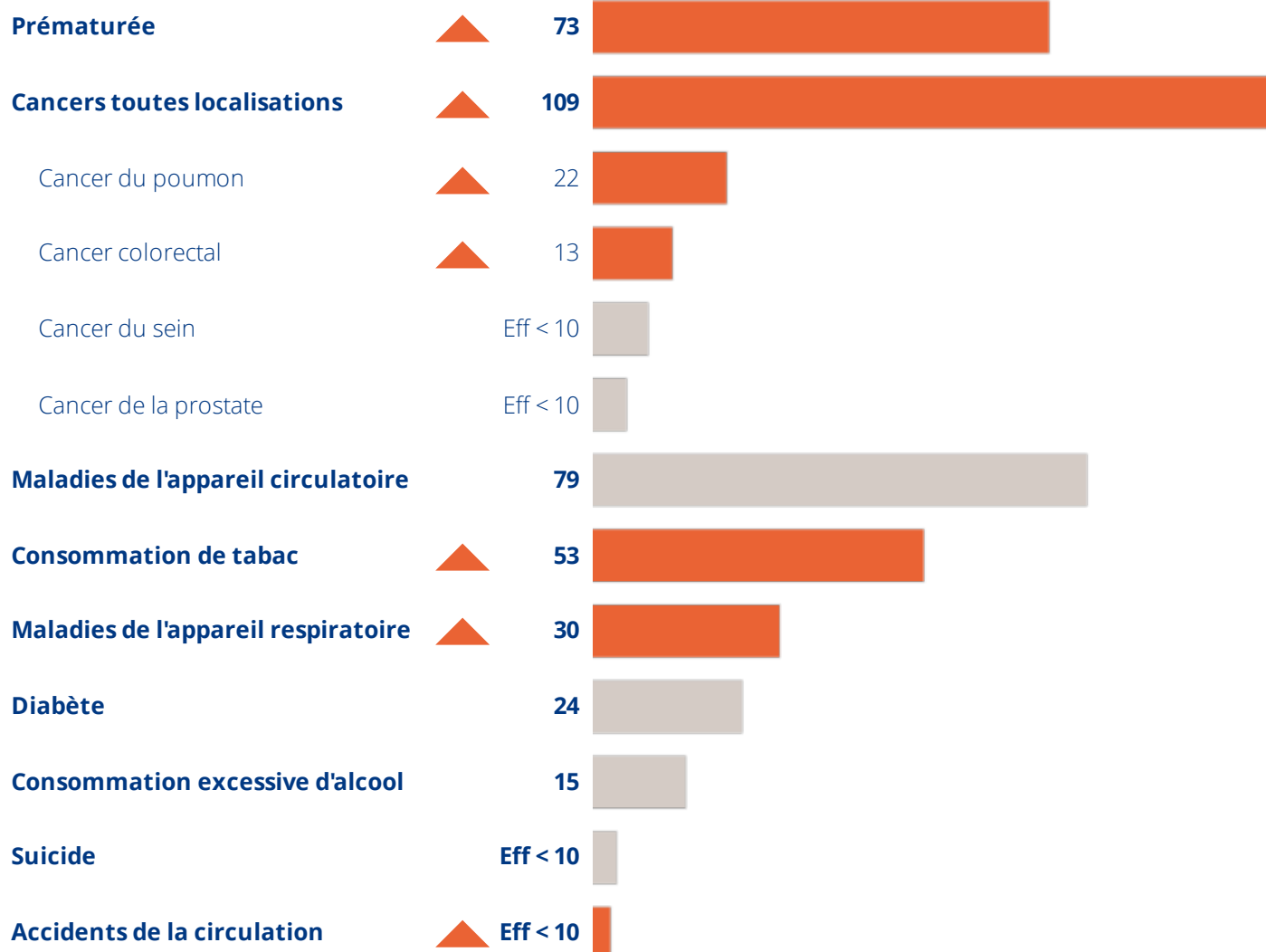
NOMBRE DE DÉCÈS PAR AN
EN MOYENNE (2015-2023)

423 (Dreux-Vernouillet)

TAUX COMPARATIF DE MORTALITÉ (TCM) POUR 100 000 HABITANTS



NOMBRE DE DÉCÈS PAR AN EN MOYENNE (2015-2023)



SURMORTALITÉ SIGNIFICATIVE

PAR RAPPORT À LA FRANCE HEXAGONALE



SOUS-MORTALITÉ SIGNIFICATIVE

PAR RAPPORT À LA FRANCE HEXAGONALE

Sources : Inserm CépiDC, Insee - Exploitation : ORS Centre-Val de Loire

ADMISSION EN AFFECTION DE LONGUE DURÉE



NOMBRE DE NOUVELLES
ADMISSIONS EN ALD PAR AN
EN MOYENNE (2018-2023)

873 (Dreux-Vernouillet)

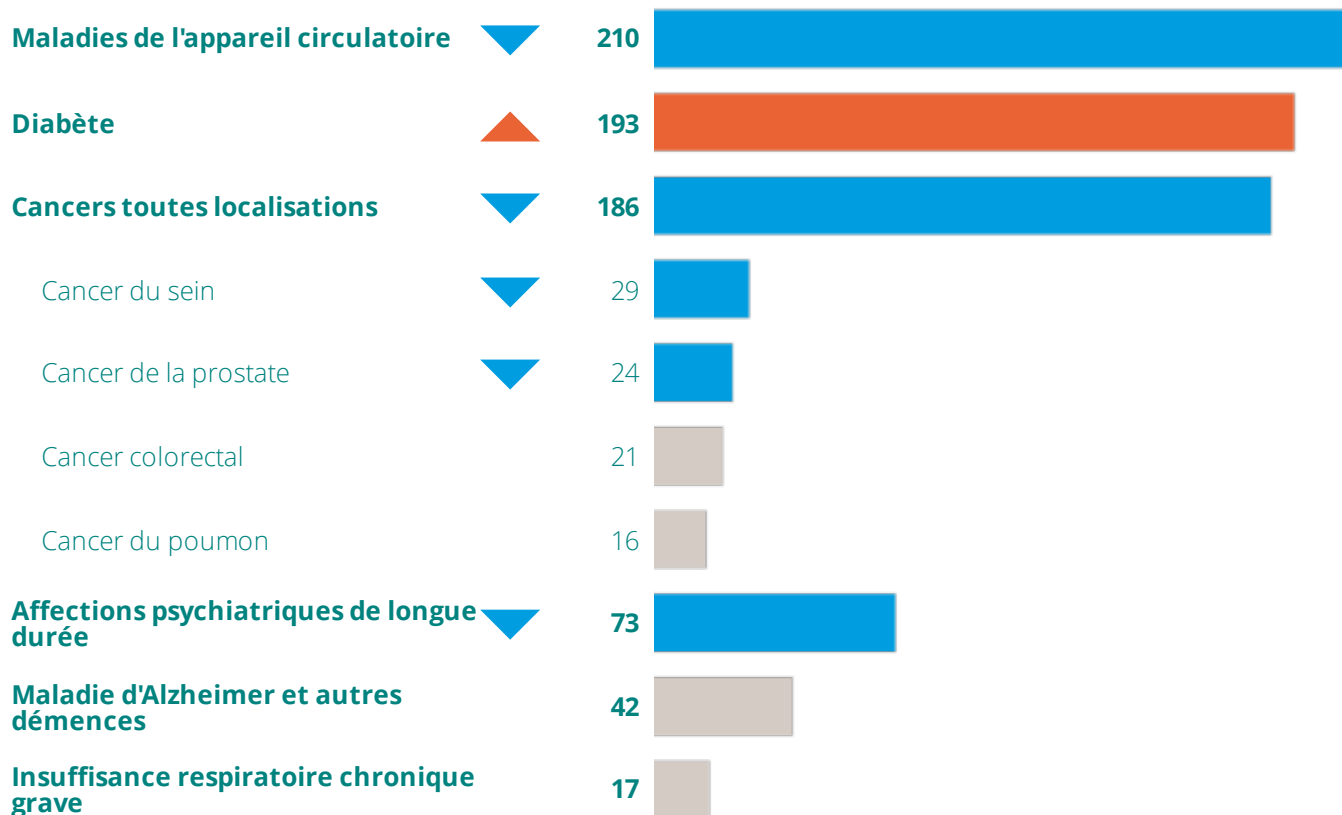
Nombre total de personnes prises
en charge pour une ALD en 2023

Dreux-Vernouillet	10 522
Eure-et-Loir	105 542
Centre-Val de Loire	663 588
France Hexagonale	16 119 627

TAUX COMPARATIF DE NOUVELLES ADMISSIONS EN ALD POUR 100 000 HABITANTS



NOMBRE DE NOUVELLES ADMISSIONS EN ALD PAR AN EN MOYENNE (2018-2023)



SURMORBIDITÉ SIGNIFICATIVE

PAR RAPPORT À LA FRANCE HEXAGONALE



SOUS-MORBIDITÉ SIGNIFICATIVE

PAR RAPPORT À LA FRANCE HEXAGONALE

Sources : CnamTS, CCMSA, CNRSI, Insee - Exploitation : ORS Centre-Val de Loire

RECOURS AUX MÉDECINS GÉNÉRALISTES



Taux standardisés sur l'âge pour 100 bénéficiaires ayant eu au moins une consommation de soins (1) au cours de l'année 2023*

Dreux-Vernouillet	77,5%
Eure-et-Loir	79,2%
Centre-Val de Loire	81,0%
France Hexagonale	82,1%

PRÉVENTION



Pourcentage des femmes bénéficiaires de 50 à 74 ans ayant participé au dépistage organisé du cancer du sein au cours de la période 2022-2023*

Dreux-Vernouillet	41,3%
Eure-et-Loir	47,4%
Centre-Val de Loire	49,1%
France Hexagonale	43,9%



Pourcentage des femmes bénéficiaires de 25 à 65 ans ayant réalisé un frottis (2) au cours de la période 2021-2023*

Dreux-Vernouillet	37,4%
Eure-et-Loir	47,2%
Centre-Val de Loire	50,4%
France Hexagonale	51,6%



Pourcentage de bénéficiaires de 50 à 74 ans ayant participé au dépistage organisé du cancer du colon-rectum au cours de la période 2022-2023*

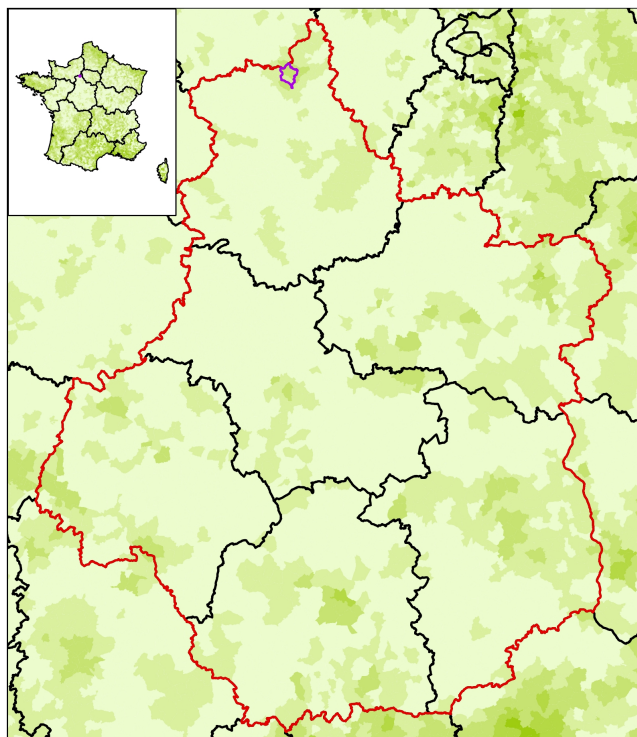
Dreux-Vernouillet	22,4%
Eure-et-Loir	30,8%
Centre-Val de Loire	33,0%
France Hexagonale	29,7%

(1) Bénéficiaires ayant eu au moins une consommation de soins : bénéficiaires ayant eu au moins un remboursement (de consultations d'un professionnel de santé, de médicaments, d'actes biologiques, etc.) entre le 01/01/2021 et le 31/12/2023

(2) Les codes CCAM pris pour cet indicateur sont ceux correspondant aux examens cytopathologiques de prélèvement du col de l'utérus, et aux tests HPV.

* Source : SNDS-DCIR - Exploitation : ORS Centre-Val de Loire

OFFRE DE SOINS



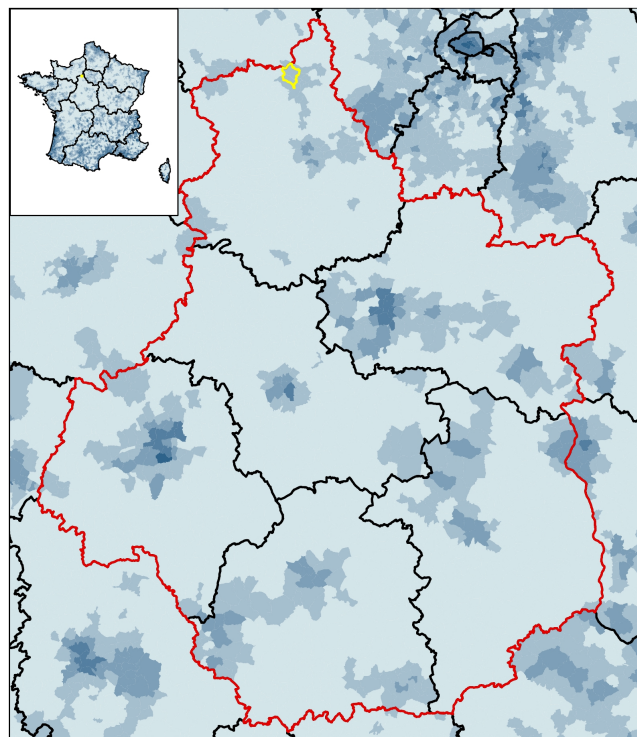
Accessibilité potentielle localisée (APL) aux infirmiers libéraux ou exerçant en centre de santé de moins de 65 ans en 2023
(en nombre d'ETP accessibles pour 100 000 habitants standardisés)

Bornes d'APL
(quintiles de population)

- 210,79 - 1665,35
- 155,00 - 210,78
- 112,67 - 154,99
- 85,03 - 112,66
- 0,00 - 85,02

APL France : 156,0

Sources : SNIR-AM, Cnam, distancier Metric, Insee, Traitements Drees.
Exploitation : ORS Centre-Val de Loire



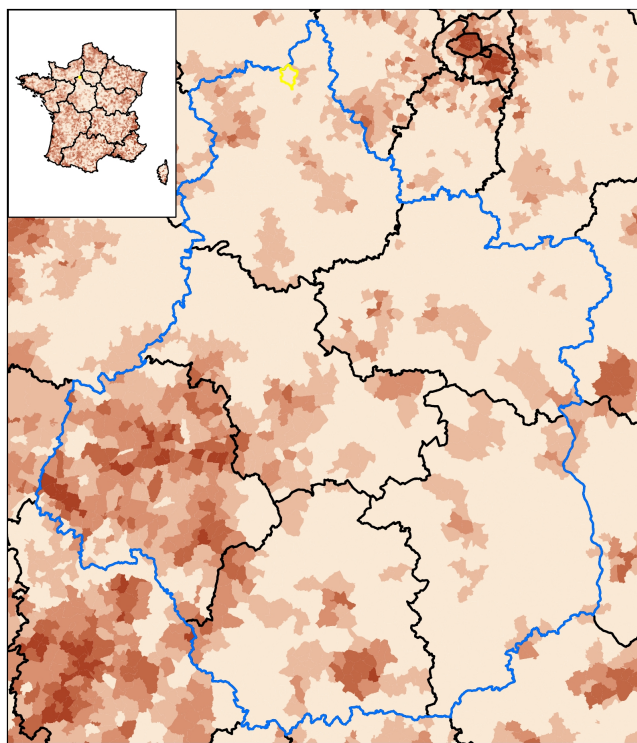
Accessibilité potentielle localisée (APL) aux masseurs-kinésithérapeutes libéraux ou exerçant en centre de santé de moins de 65 ans en 2023
(en nombre d'ETP accessibles pour 100 000 habitants standardisés)

Bornes d'APL
(quintiles de population)

- 171,13 - 680,25
- 125,66 - 171,12
- 91,88 - 125,65
- 66,01 - 91,87
- 0,00 - 66,00

APL France : 119,3

Sources : SNIR-AM, Cnam, distancier Metric, Insee, Traitements Drees.
Exploitation : ORS Centre-Val de Loire



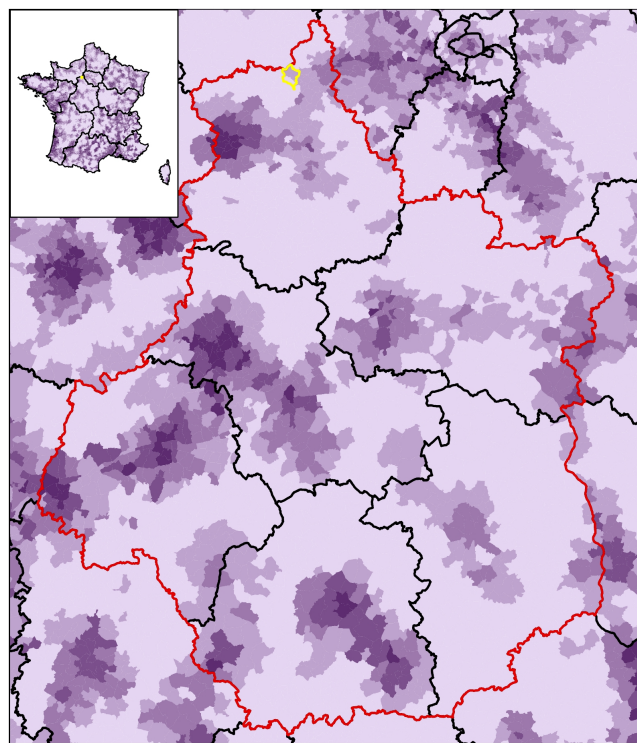
Accessibilité potentielle localisée (APL) aux médecins généralistes libéraux ou exerçant en centre de santé en 2023
(en nombre de consultations accessibles par an et par habitant)

Bornes d'APL
(quintiles de population)

- 4,83 - 40,03
- 4,02 - 4,82
- 3,34 - 4,01
- 2,64 - 3,33
- 0,00 - 2,63

APL France : 3,7

Sources : SNIR-AM, Cnam, distancier Metric, Insee, Traitements Drees.
Exploitation : ORS Centre-Val de Loire



Accessibilité potentielle localisée (APL) aux sages-femmes libérales de moins de 65 ans en 2023
(en nombre d'ETP accessibles pour 100 000 femmes standardisées)

Bornes d'APL
(quintiles de population)

- 29,05 - 187,82
- 23,45 - 29,04
- 18,68 - 23,44
- 14,19 - 18,67
- 0,00 - 14,18

APL France : 21,8

Sources : SNIR-AM, Cnam, distancier Metric, Insee, Traitements Drees.
Exploitation : ORS Centre-Val de Loire

COMPOSITION COMMUNALE DU TERRITOIRE

au 01.01.2025



28134 - Dreux

28404 - Vernouillet

CONTRAT LOCAL DE SANTÉ

LS

CHIFFRES CLÉS



Directrice de publication Mme Clara de Bort - ARS Centre-Val de Loire

Rédactrice en chef Mme Céline Leclerc - ORS Centre-Val de Loire

Comité de rédaction Mme Ilona Serru, M. Franck Géniteau - ORS Centre-Val de Loire

Conception graphique J-Ph Germanaud - Orléans, M. Julien Vossart - ORS Centre-Val de Loire

ORS Centre-Val de Loire

1 rue Porte Madeleine - 45000 Orléans

14 avenue de l'Hôpital CS 86709
45067 Orléans Cedex 2

www.orscentre.org