

# CHIFFRES CLÉS



Le contrat local de santé (CLS) est un outil porté conjointement par l'agence régionale de santé (ARS) et une collectivité territoriale pour réduire les inégalités territoriales et sociales de santé. Il est l'expression des dynamiques locales partagées entre acteurs et partenaires sur le terrain pour mettre en œuvre des actions, au plus près des populations.

## CARACTÉRISTIQUES SOCIO-DÉMOGRAPHIQUES



32 554

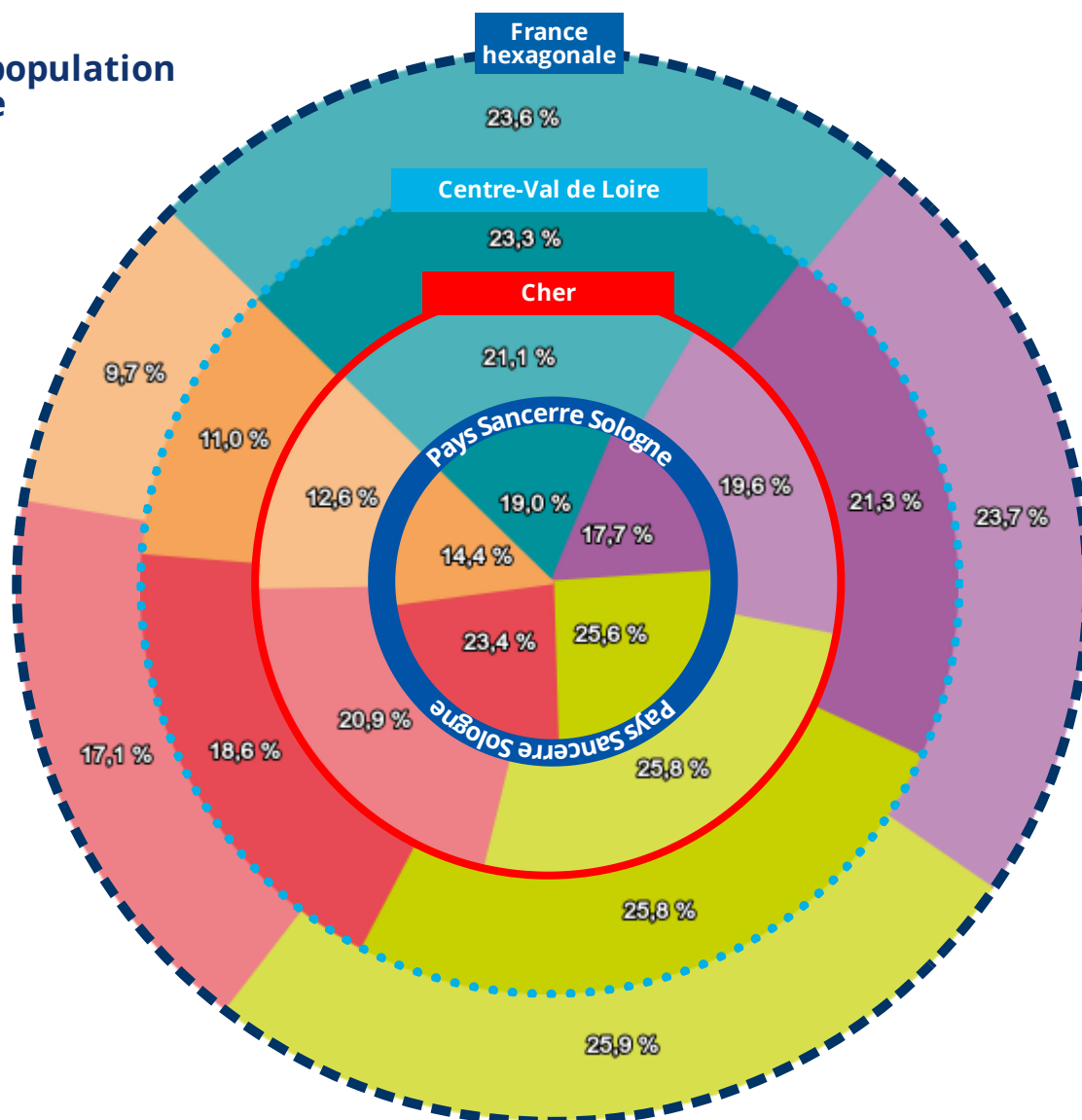
Habitants en 2021

▼ -0,58 %

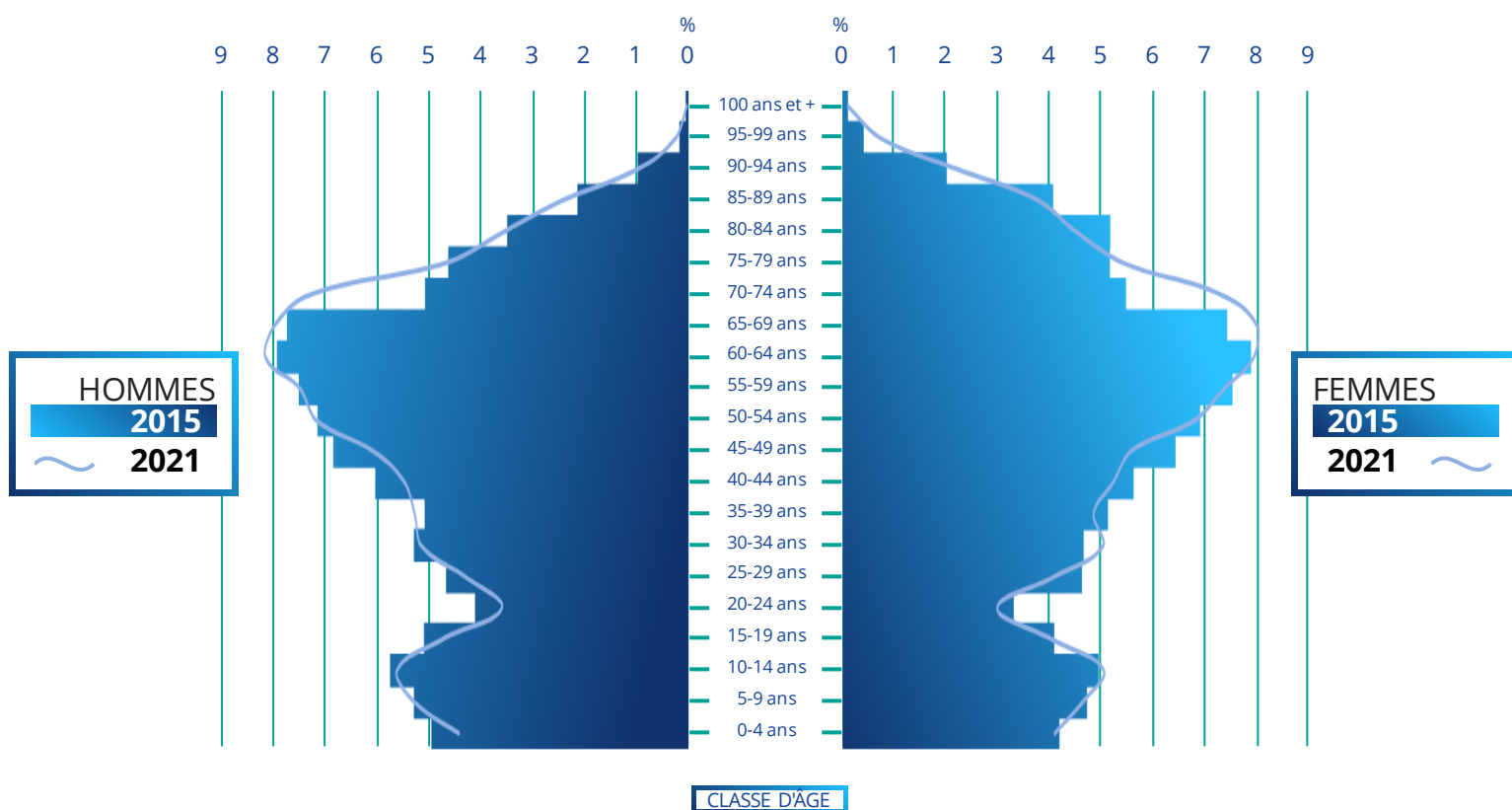
Par an sur la période 2015-2021

## Pourcentage de population par tranche d'âge

- Moins de 20 ans
- 20-39 ans
- 40-59 ans
- 60-74 ans
- 75 ans ou plus



## Pyramide des âges "Pays Sancerre Sologne"



Source : Insee RP 2015-2021 - Exploitation : ORS Centre-Val de Loire

## Indicateurs socio-démographiques



**Revenus nets imposables moyens annuels par foyer fiscal (2022)**

<b>Pays Sancerre Sologne</b>	<b>27 904€</b>
Cher	25 934€
Centre-Val de Loire	28 118€
France Hexagonale	30 656€

Source : DGFIP - Exploitation : ORS Centre-Val de Loire



**Part d'allocataires dont les ressources dépendent à 100 % des prestations sociales (2023)**

<b>Pays Sancerre Sologne</b>	<b>12,6%</b>
Cher	16,4%
Centre-Val de Loire	12,8%
France Hexagonale	14,0%

Sources : Cnaf, CCMSA - Exploitation : ORS Centre-Val de Loire



**Part de foyers fiscaux non imposés (2022)**

<b>Pays Sancerre Sologne</b>	<b>57,0%</b>
Cher	57,8%
Centre-Val de Loire	55,1%
France Hexagonale	54,5%

Source : DGFIP - Exploitation : ORS Centre-Val de Loire



**Nombre et part des jeunes de 25-34 ans pas ou peu diplômés (2021)**

<b>Pays Sancerre Sologne</b>	<b>406</b>	<b>13,6%</b>
Cher	3 908	13,7%
Centre-Val de Loire	34 158	13,1%
France Hexagonale	857 120	11,8%

Source : Insee RP 2021 - Exploitation : ORS Centre-Val de Loire

# ENVIRONNEMENT

## AIR

**NO<sub>2</sub>**

**DIOXYDE  
D'AZOTE**

**Moyenne annuelle** en µg/m<sup>3</sup> sur le territoire (2023)  
Valeur limite = 40 µg/m<sup>3</sup>

**5 µg/m<sup>3</sup>**

**PM<sub>2,5</sub>**

**PARTICULES  
FINES < 2,5µm**

**Moyenne annuelle** en µg/m<sup>3</sup> sur le territoire (2023)  
Valeur limite = 25 µg/m<sup>3</sup>

**8 µg/m<sup>3</sup>**

**PM<sub>10</sub>**

**PARTICULES  
FINES < 10 µm**

**Moyenne annuelle** en µg/m<sup>3</sup> sur le territoire (2023)  
Valeur limite = 40 µg/m<sup>3</sup>

**13 µg/m<sup>3</sup>**

**O<sub>3</sub>**

**OZONE**

**Nombre de jours** dépassant 120 µg/m<sup>3</sup>/8h en moyenne sur 3 ans en O<sub>3</sub> sur le territoire (2023)  
(Valeur cible : 120 µg/m<sup>3</sup>/8h (moyenne sur 3 ans) à ne pas dépasser plus de 25 jours/an)

**11 JOURS**

Source : InterQUAL'Air (Lig'Air)  
Exploitation : ORS Centre-Val de Loire

**Nombre de jours** de dépassement du seuil de protection de la santé pour l'ozone sur le territoire (2023) (Objectif de qualité : 120µg/m<sup>3</sup>/8h à ne pas dépasser dans l'année)

**16 JOURS**



## HABITAT

### Part de résidences principales datant d'avant 1946 (2021)

Pays Sancerre Sologne	39,8%
Cher	30,5%
Centre-Val de Loire	23,9%
France Hexagonale	21,1%

Source : Insee RP 2021  
Exploitation : ORS Centre-Val de Loire

### Part de ménages en situation de précarité énergétique liée au logement (2021)

Pays Sancerre Sologne	22,5%
Cher	18,7%
Centre-Val de Loire	16,3%
France Hexagonale	14,8%

Source : GEODIP, ONPE 2021  
Exploitation : ORS Centre-Val de Loire

## PART DES DÉPLACEMENTS DOMICILE-TRAVAIL (2021)

Voiture, camion, fourgonnette

**82,0 %**

Cher 82,8 %

Centre-Val de Loire 78,9 %

France hexagonale 69,5 %

Pas de transport

**6,9 %**

Cher 4,9 %

Centre-Val de Loire 4,4 %

France hexagonale 4,1 %

Marche à pied

**6,4 %**

Cher 5,7 %

Centre-Val de Loire 5,2 %

France hexagonale 6,1 %

Transports en commun

**1,8 %**

Cher 3,3 %

Centre-Val de Loire 7,5 %

France hexagonale 15,4 %

Vélo

**1,6 %**

Cher 2,3 %

Centre-Val de Loire 2,7 %

France hexagonale 3,2 %

Deux roues motorisé

**1,1 %**

Cher 1,1 %

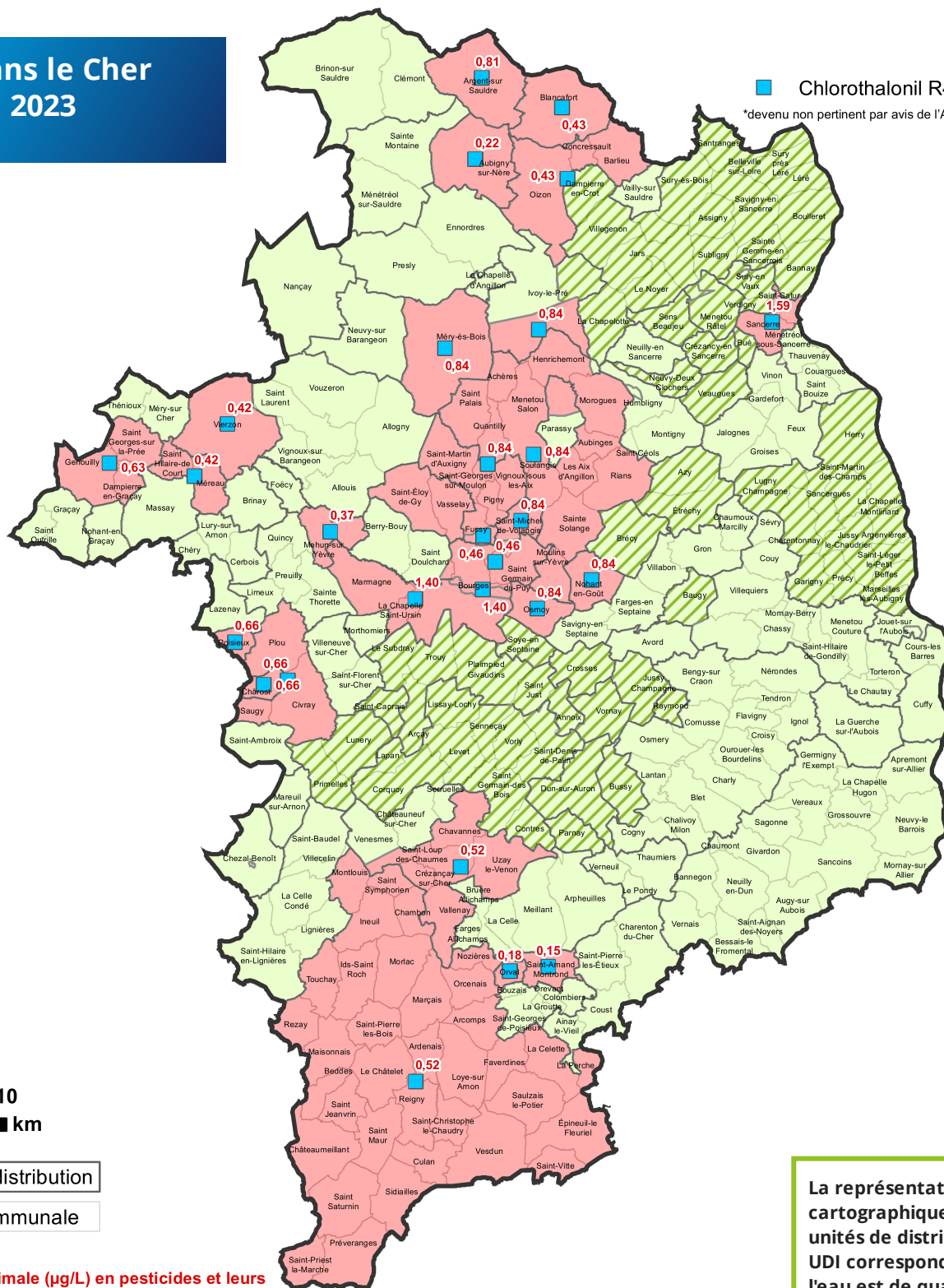
Centre-Val de Loire 1,2 %

France hexagonale 1,8 %

Source : Insee RP 2021 – Exploitation : ORS Centre-Val de Loire

## LES TENEURS MAXIMALES EN PESTICIDES DANS LES EAUX DISTRIBUÉES

Dans le Cher  
en 2023



Unité de distribution

Limite communale

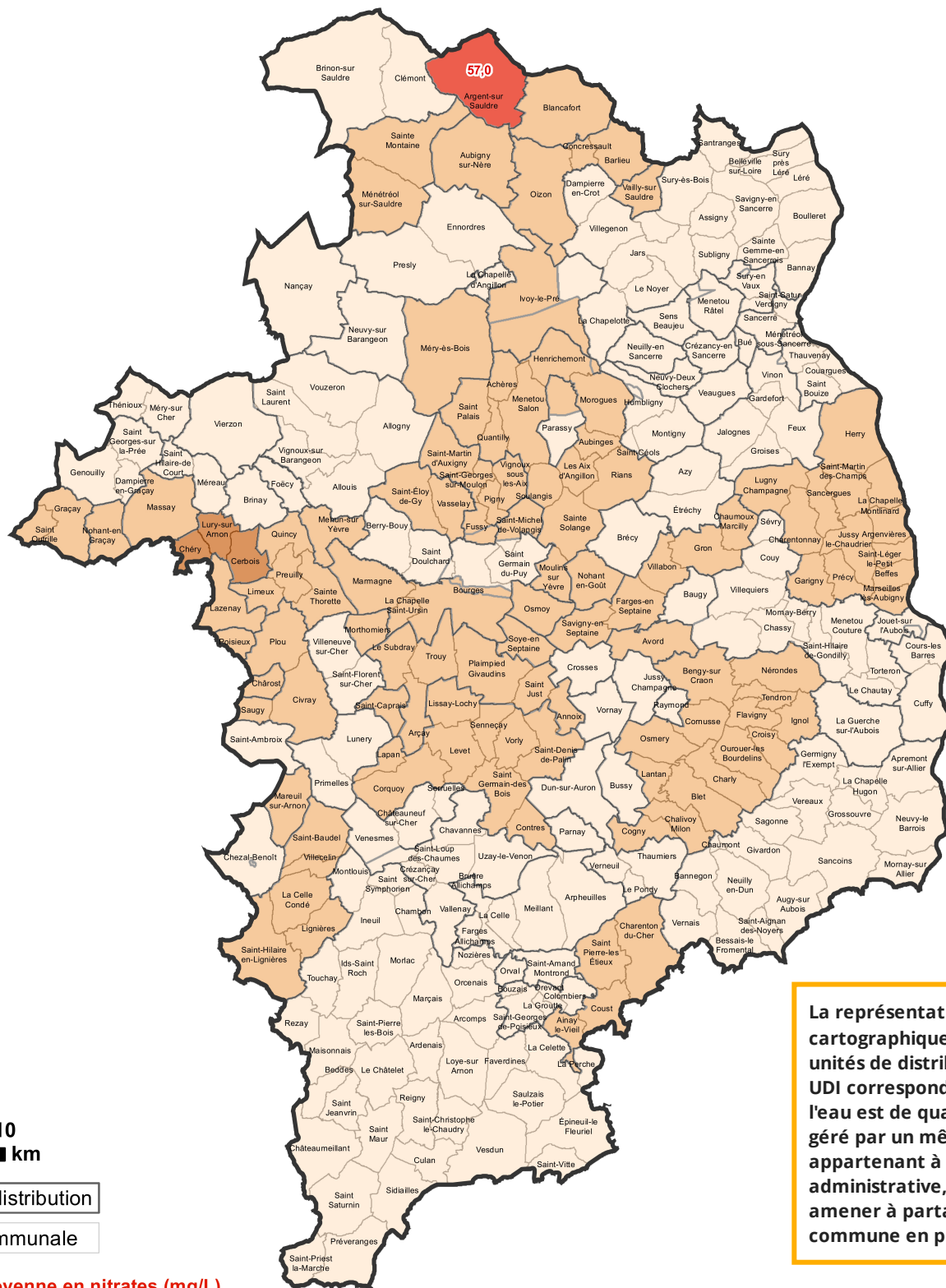
Teneur maximale (µg/L) en pesticides et leurs  
métabolites soumis à la qualité de 0,1 µg/L

	Nombre d'unités de distribution	Population concernée
Conformité (teneur < à 0,1 µg/L)	48	82540
Non conformité ponctuelle	24	42677
Non-conformité récurrente	27	175716

La représentation cartographique est basée sur les unités de distribution (UDI). Une UDI correspond à un secteur où l'eau est de qualité homogène, géré par un même exploitant et appartenant à une même entité administrative, ce qui peut amener à partager une commune en plusieurs UDI.

Réalisation : ARS Centre-Val de Loire - Octobre 2024






La représentation cartographique est basée sur les unités de distribution (UDI). Une UDI correspond à un secteur où l'eau est de qualité homogène, géré par un même exploitant et appartenant à une même entité administrative, ce qui peut amener à partager une commune en plusieurs UDI.

## Teneur moyenne en nitrates (mg/L)

Teneur moyenne en nitrates	Nombre d'unités de distribution	Population concernée
≤ 25 mg/L	60	169879
De 25 à 40 mg/L inclus	37	127698
De 40 à 50 mg/L inclus	1	1286
<b>Non-conformité récurrente (&gt; 50 mg/L)</b>	<b>1</b>	<b>2070</b>

 UDI avec teneurs moyennes en nitrates conformes (≤ 50 mg/L) mais ayant présenté des dépassements ponctuels de cette limite de qualité

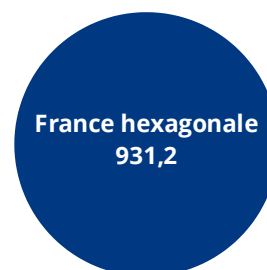
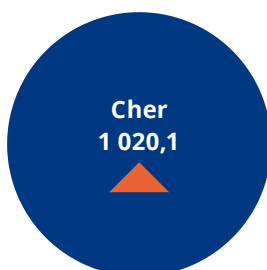
# MORTALITÉ



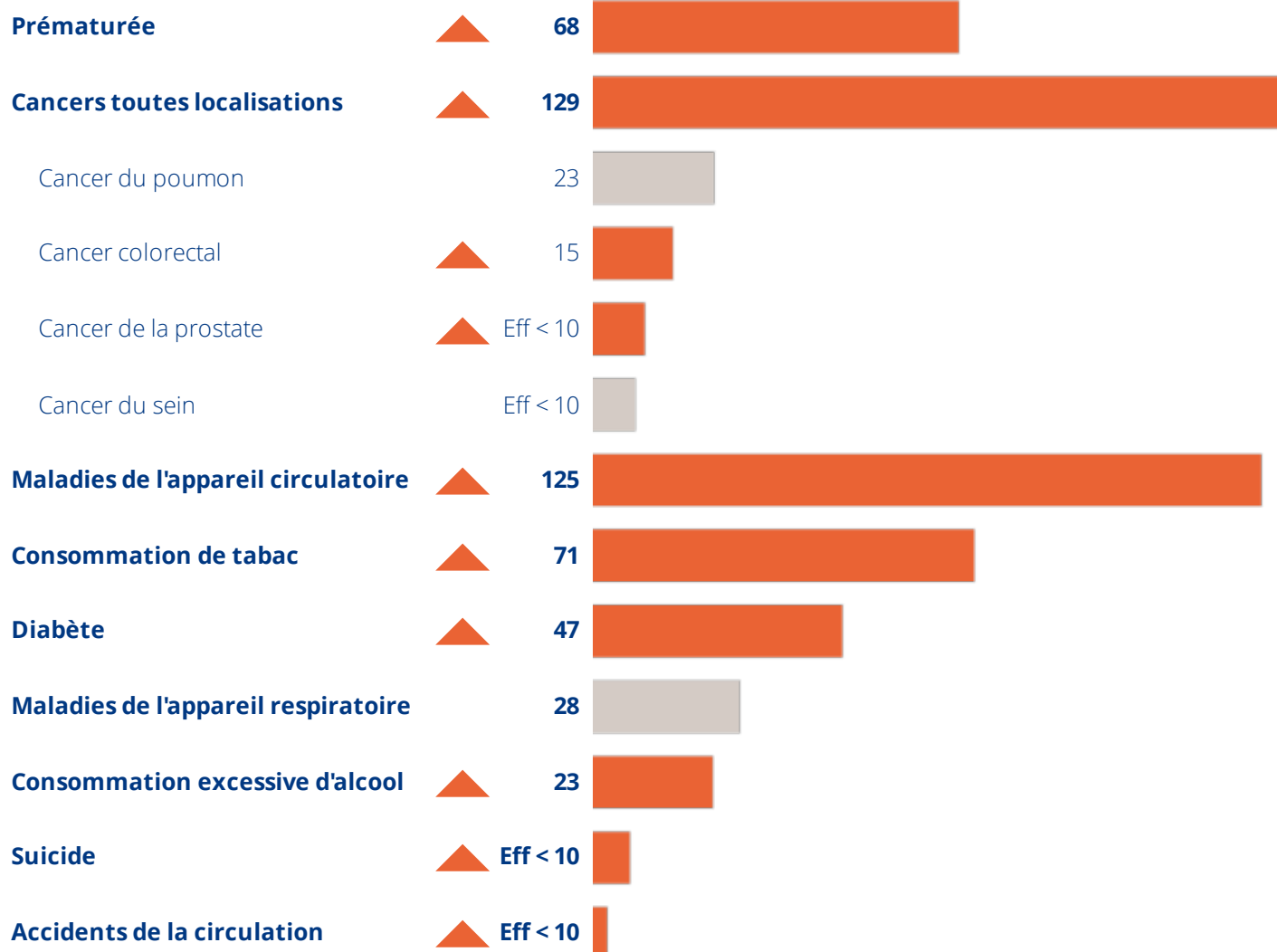
NOMBRE DE DÉCÈS PAR AN  
EN MOYENNE (2013-2021)

502 (Pays Sancerre Sologne)

## TAUX COMPARATIF DE MORTALITÉ (TCM) POUR 100 000 HABITANTS



## NOMBRE DE DÉCÈS PAR AN EN MOYENNE (2013-2021)



SURMORTALITÉ SIGNIFICATIVE

PAR RAPPORT À LA FRANCE HEXAGONALE



SOUS-MORTALITÉ SIGNIFICATIVE

PAR RAPPORT À LA FRANCE HEXAGONALE

Sources : Inserm CépiDC, Insee - Exploitation : ORS Centre-Val de Loire

# ADMISSION EN AFFECTION DE LONGUE DURÉE



NOMBRE DE NOUVELLES  
ADMISSIONS EN ALD PAR AN  
EN MOYENNE (2017-2022)

977 (Pays Sancerre Sologne)

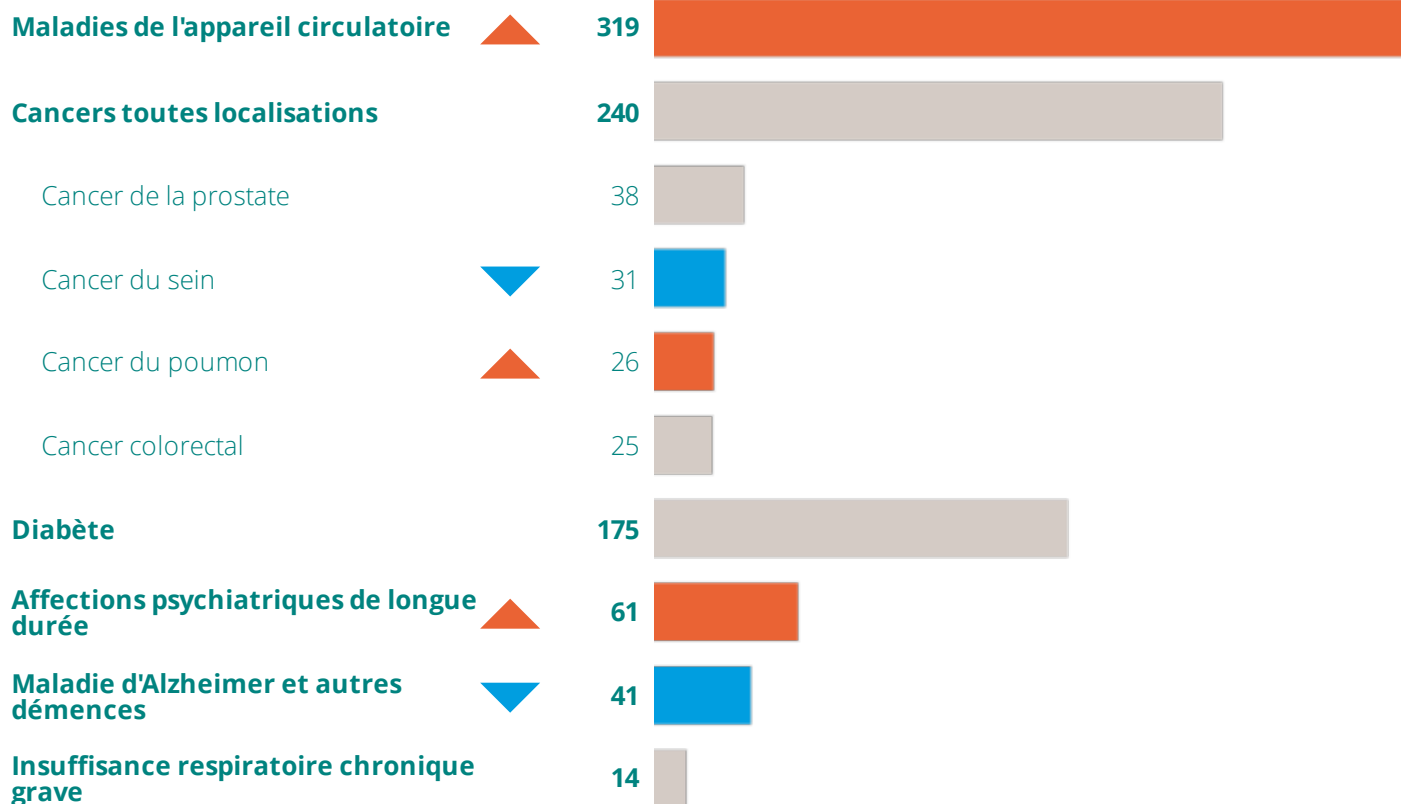
Nombre total de personnes prises  
en charge pour une ALD en 2022

Pays Sancerre Sologne	9 298
Cher	81 340
Centre-Val de Loire	651 613
France Hexagonale	15 794 605

## TAUX COMPARATIF DE NOUVELLES ADMISSIONS EN ALD POUR 100 000 HABITANTS



## NOMBRE DE NOUVELLES ADMISSIONS EN ALD PAR AN EN MOYENNE (2017-2022)



SURMORBIDITÉ SIGNIFICATIVE

PAR RAPPORT À LA FRANCE HEXAGONALE



SOUS-MORBIDITÉ SIGNIFICATIVE

PAR RAPPORT À LA FRANCE HEXAGONALE

Sources : CnamTS, CCMSA, CNRSI, Insee - Exploitation : ORS Centre-Val de Loire

# RECOURS AUX MÉDECINS GÉNÉRALISTES



Taux standardisés sur l'âge pour 100 bénéficiaires ayant eu au moins une consommation de soins (1) au cours de la période 2021-2023\*

<b>Pays Sancerre Sologne</b>	<b>79,0%</b>
Cher	79,4%
Centre-Val de Loire	81,0%
France Hexagonale	82,1%

## PRÉVENTION



Pourcentage des femmes bénéficiaires de 50 à 74 ans ayant participé au dépistage organisé du cancer du sein au cours de la période 2022-2023\*

<b>Pays Sancerre Sologne</b>	<b>46,4%</b>
Cher	48,0%
Centre-Val de Loire	48,9%
France Hexagonale	43,9%



Pourcentage des femmes bénéficiaires de 25 à 65 ans ayant réalisé un frottis (2) au cours de la période 2021-2023\*

<b>Pays Sancerre Sologne</b>	<b>48,1%</b>
Cher	52,6%
Centre-Val de Loire	50,4%
France Hexagonale	51,6%



Pourcentage de bénéficiaires de 50 à 74 ans ayant participé au dépistage organisé du cancer du colon-rectum au cours de la période 2022-2023\*

<b>Pays Sancerre Sologne</b>	<b>28,5%</b>
Cher	28,8%
Centre-Val de Loire	29,2%
France Hexagonale	26,6%

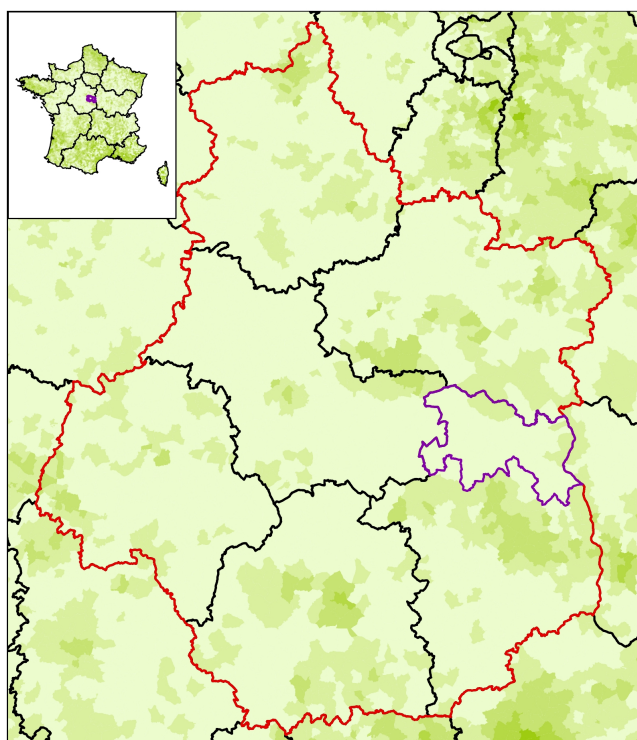
(1) Bénéficiaires ayant eu au moins une consommation de soins : bénéficiaires ayant eu au moins un remboursement (de consultations d'un professionnel de santé, de médicaments, d'actes biologiques, etc.) entre le 01/01/2021 et le 31/12/2023

(2) Les codes CCAM pris pour cet indicateur sont ceux correspondant aux examens cytopathologiques de prélèvement du col de l'utérus, et aux tests HPV.

\* Source : SNDS-DCIR - Exploitation : ORS Centre-Val de Loire



# OFFRE DE SOINS



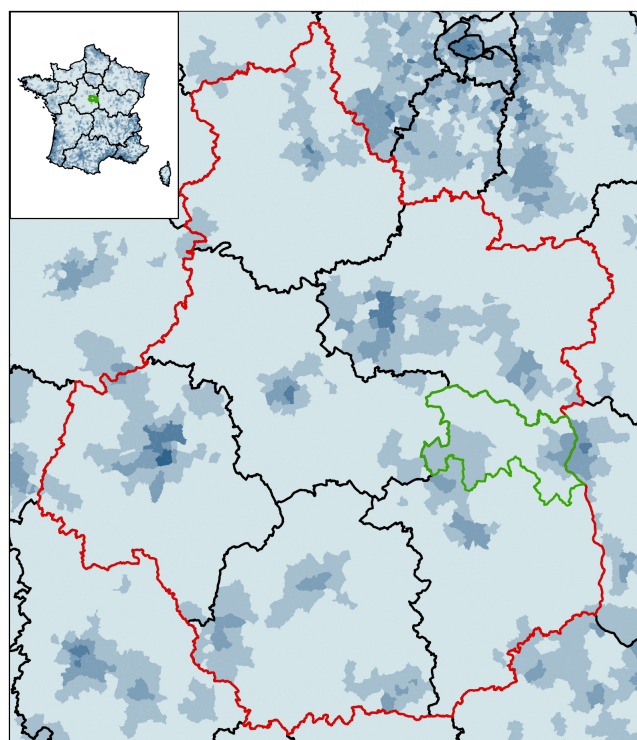
Accessibilité potentielle localisée (APL) aux infirmiers libéraux ou exerçant en centre de santé de moins de 65 ans en 2022  
(en nombre d'ETP accessibles pour 100 000 habitants standardisés)

Bornes d'APL  
(quintiles de population)

- 211,79 - 1689,80
- 156,80 - 211,78
- 114,03 - 156,79
- 85,02 - 114,02
- 0,00 - 85,91

APL France : 157,4

Sources : SNIR-AM 2022, EGB 2018, CNAM ;  
populations par sexe et âge 2020, distancier METRIC,  
INSEE ; traitements DREES.  
Exploitation : ORS Centre-Val de Loire



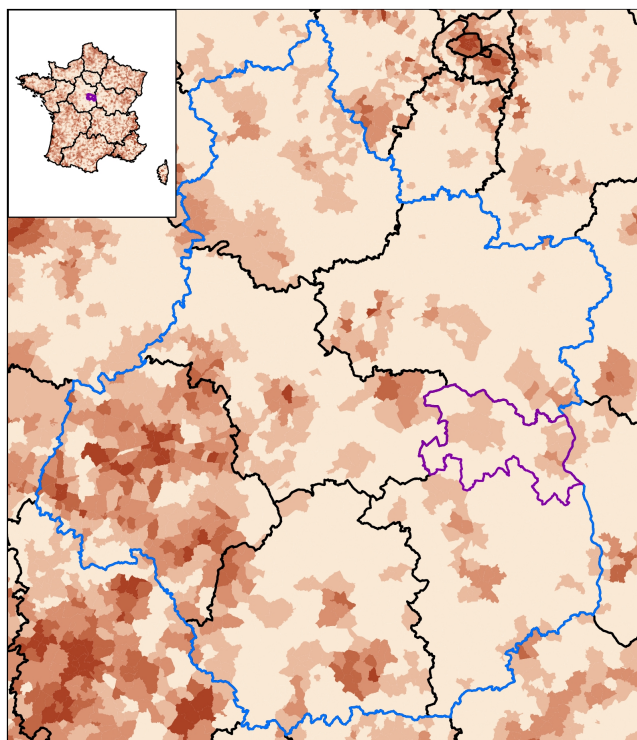
Accessibilité potentielle localisée (APL) aux masseurs-kinésithérapeutes libéraux ou exerçant en centre de santé de moins de 65 ans en 2022  
(en nombre d'ETP accessibles pour 100 000 habitants standardisés)

Bornes d'APL  
(quintiles de population)

- 166,02 - 728,18
- 120,74 - 166,01
- 88,85 - 120,73
- 64,05 - 88,84
- 0,00 - 64,04

APL France : 115,1

Sources : SNIR-AM 2022, EGB 2018, CNAM ;  
populations par sexe et âge 2020, distancier METRIC,  
INSEE ; traitements DREES.  
Exploitation : ORS Centre-Val de Loire



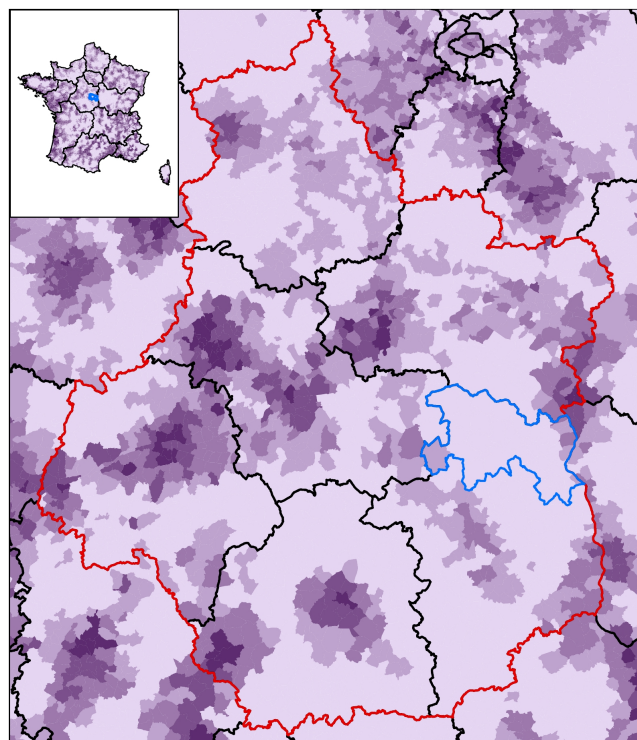
Accessibilité potentielle localisée (APL) aux médecins généralistes libéraux ou exerçant en centre de santé en 2022  
(en nombre de consultations accessibles par an et par habitant)

Bornes d'APL  
(quintiles de population)

- 4,82 - 28,75
- 4,06 - 4,81
- 3,40 - 4,05
- 2,71 - 3,39
- 0,00 - 2,70

APL France : 3,8

Sources : SNIR-AM 2022, EGB 2018, CNAM ;  
populations par sexe et âge 2020, distancier METRIC,  
INSEE ; traitements DREES.  
Exploitation : ORS Centre-Val de Loire



Accessibilité potentielle localisée (APL) aux sages-femmes libérales ou exerçant en centre de santé de moins de 65 ans en 2022  
(en nombre d'ETP accessibles pour 100 000 femmes standardisées)

Bornes d'APL  
(quintiles de population)

- 28,10 - 176,01
- 22,41 - 28,09
- 17,55 - 22,40
- 13,45 - 17,54
- 0,00 - 13,44

APL France : 20,8

Sources : SNIR-AM 2022, EGB 2018, CNAM ;  
populations par sexe et âge 2020, distancier METRIC,  
INSEE ; traitements DREES.  
Exploitation : ORS Centre-Val de Loire



# COMPOSITION COMMUNALE DU TERRITOIRE

au 01/01/2024



18011 - Argent-sur-Saoudre

18014 - Assigny

18015 - Aubigny-sur-Nère

18020 - Bannay

18022 - Barlieu

18026 - Belleville-sur-Loire

18030 - Blancafort

18032 - Boulleret

18037 - Brinon-sur-Saoudre

18039 - Bué

18047 - La Chapelle-d'Angillon

18067 - Clémont

18070 - Concressault

18074 - Couargues

18079 - Crézancy-en-Sancerre

18084 - Dampierre-en-Crot

18088 - Ennordres

18094 - Feux

18098 - Gardefort

18115 - Ivoy-le-Pré

18116 - Jalognes

18117 - Jars

18125 - Léré

18144 - Menetou-Râtel

18146 - Ménétréol-sous-Sancerre

18147 - Ménétréol-sur-Saoudre

18149 - Méry-ès-Bois

18159 - Nançay

18168 - Le Noyer

18170 - Oizon

18185 - Presly

18200 - Saint-Bouize

18208 - Sainte-Gemme

18227 - Sainte-Montaine

18233 - Saint-Satur

18241 - Sancerre

18243 - Santranges

18246 - Savigny-en-Sancerre

18249 - Sens-Beaujeu

18256 - Subigny

18257 - Sury-près-Léré

18258 - Sury-en-Vaux

18259 - Sury-ès-Bois

18262 - Thauvenay

18264 - Thou

18269 - Vailly-sur-Saoudre

18272 - Veaugues

18274 - Verdigny

18284 - Villegenon

18287 - Vinon

CONTRAT LOCAL DE SANTÉ

LS

CHIFFRES CLÉS

ors CENTRE-VAL DE LOIRE  
Observatoire Régional de la Santé

RÉPUBLIQUE FRANÇAISE  
Liberté  
Égalité  
Fraternité

ars  
Agence Régionale de Santé  
Centre-Val de Loire

SANCERRE  
OLOGNE

**Directrice de publication** Mme Clara de Bort - ARS Centre-Val de Loire

**Rédactrice en chef** Mme Céline Leclerc - ORS Centre-Val de Loire

**Comité de rédaction** Mme Claire Cherbonnet, M. Alassane Diack, M. Franck Géniteau - ORS Centre-Val de Loire

**Conception graphique** J-Ph Germanaud - Orléans, M. Julien Vossart - ORS Centre-Val de Loire

ORS Centre-Val de Loire

1 rue Porte Madeleine - 45000 Orléans

14 avenue de l'Hôpital CS 86709  
45067 Orléans Cedex 2

[www.orscentre.org](http://www.orscentre.org)